

SONORISATION DE SÉCURITÉ



CATALOGUE 2024

EN 54 4 EN 54 16 EN 54 24

MAJORCOM:



MAJORCOM:

Une histoire, un savoir faire

Installé à Toulouse **depuis 50 ans**, MAJORCOM est **n°1 français** et acteur majeur européen de la sonorisation professionnelle de confort et de sécurité.

Première entreprise spécialisée en sonorisation professionnelle à **obtenir les certifications européennes en France**, MAJORCOM tire parti du développement des technologies les plus avancées pour commercialiser des produits de dernière génération.

MAJORCOM maîtrise la production et vous offre à la fois la garantie constructeur sur les produits de Public Address et la conformité de ses systèmes de sécurité aux normes européennes EN 54 et Internationales ISO.

Une équipe, une expertise

MAJORCOM **place le service client au cœur de ses métiers** avec une équipe dédiée.

Nos systèmes sont conçus sur mesure par notre Bureau d'Études, composé d'acousticiens et d'ingénieurs électroniques, soutenu dans son expertise par une R&D, un SAV et des fonctions support fortement impliqués.



Nous proposons à nos partenaires des systèmes vraiment adaptés à la réalité de leurs besoins techniques et aux besoins des utilisateurs finaux.

Des valeurs à toute épreuve



PROCHE ET À L'ÉCOUTE DU CLIENT : toute notre attention et nos expertises sont à votre service pour **informer, sécuriser et proposer une expérience client attractive.**



PRIORITÉ À LA QUALITÉ : optimisez votre taux de rentabilité grâce à **des installations fiables et contrôlées par notre service Qualité (SAV < 0.3%).**



CULTURE DE L'INNOVATION : nos installations intègrent toute innovation en faveur d'une **performance technique, énergétique et connectique accrue.**



UNE LONGUE EXPERTISE : notre ingénierie s'appuie sur des ressources techniques innovantes, sur **la pérennité de nos équipes et leur implication sans limite dans vos projets.**

MAJORCOM:

Une large gamme de produits et services

MAJORCOM assure conseils, études, devis, montage, mise en service, maintenance et SAV dans les meilleurs délais sur une sélection de produits de :



SONORISATION DE CONFORT & IP

- Sources et micros
- Mélangeurs
- Amplificateurs
- Audio IP
- Haut-parleurs
- PPMS, POI, PPI
- Système de conférence
- Boucles magnétiques...



SONORISATION PROFESSIONNELLE

- Line Array
- Enceintes
- Source
- Processeurs
- Amplificateurs
- Mélangeurs
- Accessoires...



SONORISATION DE SÉCURITÉ

- Systèmes EN54-16
- Batteries et chargeurs EN54-4
- Accessoires EN54
- Haut-Parleurs EN54-24

Nos références

MAJORCOM a construit sa notoriété sur le succès de milliers de projets réalisés.

+ 50 000
sites installés

+ 30 000
clients



+ 1000
installateurs fidélisés

+ 100
Bureaux d'Études partenaires

Des supports

Pour vous accompagner dans la réussite de vos projets.



DOCUMENTATION TECHNIQUE : consultez nos fiches techniques, exemples de sonorisation, vidéos et catalogues sur notre site web : www.majorcom.fr



SITE WEB : retrouvez nos services et produits, consultables sur tous vos supports digitaux, via notre site www.majorcom.fr



NEWSLETTER : recommandations, innovations, invitations à des salons... Pour suivre toute l'actualité MAJORCOM, abonnez-vous à notre Newsletter sur www.majorcom.fr

EVAMATRIX

**NE CHOISISSEZ PLUS ENTRE
CONFORT ET SÉCURITÉ !**

Systeme multifonctions de sonorisation
et d'évacuation intégralement sur réseau

Dante® EN 54 16

Aéroports · Métros
Gares · Hôtels
Hôpitaux · Stades
Centres commerciaux

Parcs des expositions
Établissements éducatifs
Bâtiments et sites industriels
Immeubles de grande hauteur



EVAMATRIX - Système haute performance, stable et sécurisé

MAJORCOM est fier de vous présenter EVAMATRIX, son tout nouveau système de sonorisation de confort et d'évacuation certifié EN 54-16, doté de technologies innovantes et offrant une qualité audio irréprochable dans les deux modes d'utilisation.

EVAMATRIX est très simple d'utilisation et permet une grande flexibilité de pilotage grâce à son écran tactile en face avant ou à distance par simple navigateur web multiplateforme et sans contrainte logiciel [smartphone, tablette, PC, MAC].

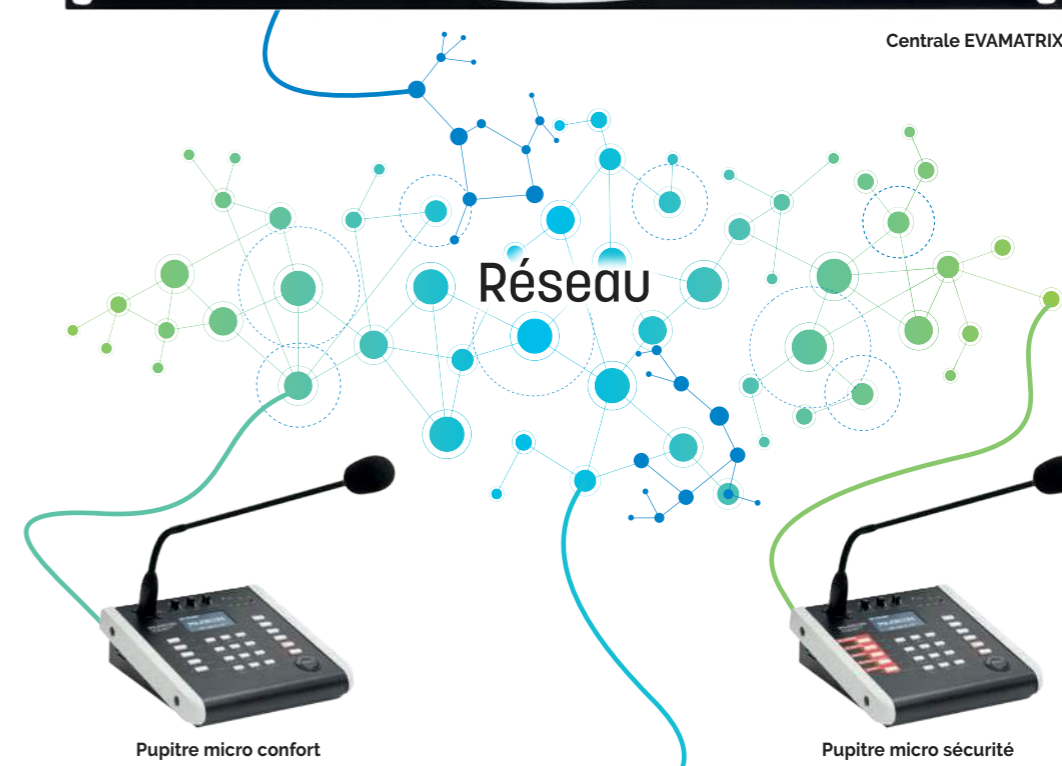
EVAMATRIX est un système économiquement avantageux, entièrement connecté pour une installation et une intégration aisées. Il utilise la technologie Dante® avec redondance pour une disponibilité sans faille aussi bien en architecture centralisée que décentralisée.

L'expérience de plus de 50 ans de MAJORCOM dans le domaine de la sonorisation de sécurité et de confort a permis de proposer ce système de très haute qualité, extrêmement simple à installer et à configurer grâce à son interface très intuitive.

Dante® Une architecture **intégralement connectée** EN 54 16



Centrale EVAMATRIX



Pupitre micro confort

Pupitre micro sécurité

Amplificateurs
numériques
en réseau



**EVAMATRIX**

Contrôleur matriciel 640 sources x 1024 zones

Le cœur du système : compact, convivial, technologiquement innovant, unique sur le marché.

EN 54 16

Dante



Dante

RM-VA1000

Pupitres d'appel micro confort et sécurité

Une source sûre pour une excellente intelligibilité de la parole.

EN 54 16



Dante

GAMME DPN

Amplificateurs numériques réseau

La puissance numérique compacte, du simple au quadruple canal.
 DPN-240S : 1 x 240 W • DPN-480S : 480 W • DPN-240D : 2 x 240 W
 DPN-480D : 2 x 480 W • DPN-240Q : 4 x 240 W

EN 54 16

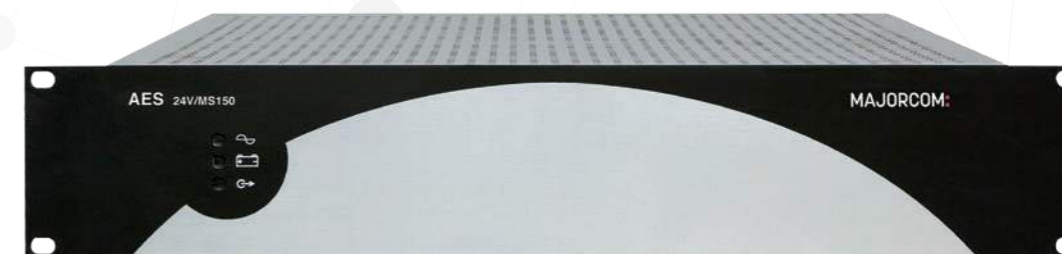
EOL-20

Élément de fin de ligne

La solution fiable pour le contrôle de l'intégrité de la ligne haut-parleurs en 70 V et 100 V.



EN 54 16

**GAMME AES**

Alimentations de secours certifiées

AES 24V/MS40 : courant maxi pour l'ensemble des sorties = 40A
 AES 24V/MS150 : courant maxi pour l'ensemble des sorties = 150A

EN 54 4

EVAMATRIX - UN SYSTÈME SÛR ET ÉCONOMIQUEMENT AVANTAGEUX



Sécurité
et cryptage
256 bits



Câblage et
installation simplifiés
grâce au tout IP



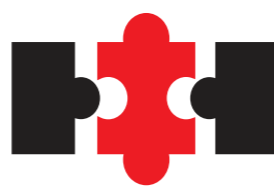
Gain de temps
et d'argent



Répond parfaitement
aux demandes et
besoins du marché



Réduction des coûts
d'installation
et de mise en service



Interfaçage
et compatibilités
multiples

- Une interface graphique intuitive pour le confort de l'utilisateur, au service de la sécurité.
- Un système aux coûts opérationnels et de maintenance réduits.
- Une conception moderne avec consommation d'énergie réduite, pertes de chaleur minimales et encombrement rack revu à la baisse.

EVAMATRIX - UN SYSTÈME COMPLET POUR TOUT TYPE D'APPLICATION

Certification EN 54-16

Le système EVAMATRIX est certifié conforme à la norme EN 54-16 et peut être installé dans n'importe quel rack en respectant les recommandations réglementaires.

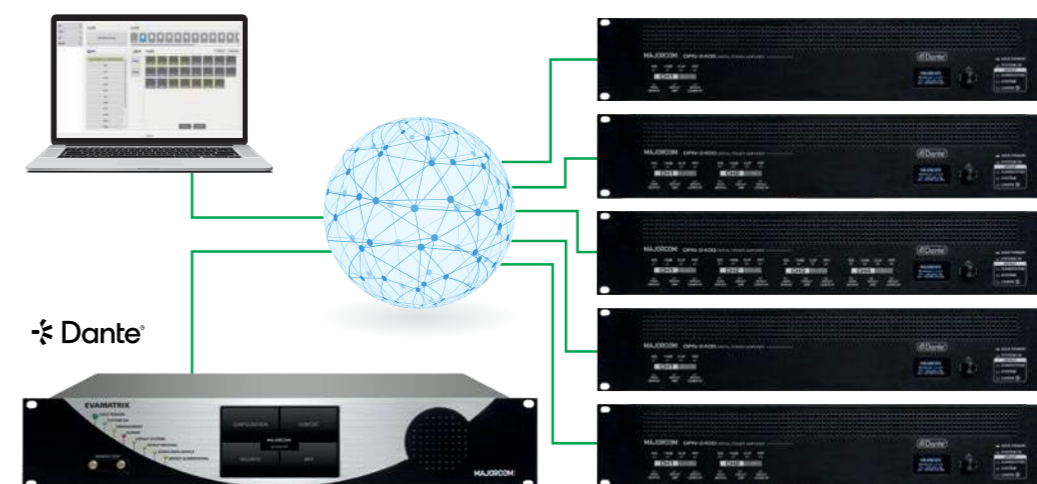
Dante® et IP

Le système EVAMATRIX fonctionne entièrement sur réseau IP. Il offre donc une flexibilité totale et une évolutivité optimale, intégrant les technologies les plus récentes et les plus reconnues telles que Dante®.

Le système peut être facilement déployé aussi bien pour une configuration centralisée que décentralisée. Tous les éléments du système offrent une connectivité réseau Gigabit Ethernet redondée alliant sécurité et intégrité.

1024 Zones / 2048 lignes A+B 512 zones d'alarme

Le système EVAMATRIX est conçu pour gérer 1024 zones de confort et 2048 lignes haut-parleurs en connexion A+B. Il peut également gérer jusqu'à 512 zones d'alarme.



EVAMATRIX - UN SYSTÈME COMPLET POUR TOUT TYPE D'APPLICATION

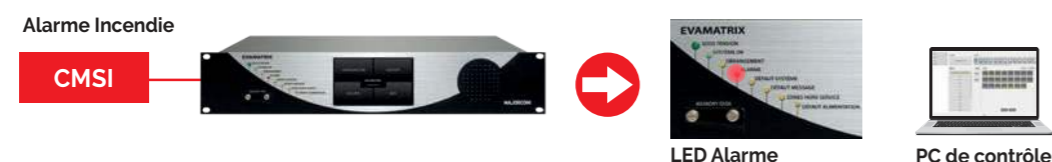
Certifié EN 54-16	DANTE® et IP	1024 zones 2048 lignes HP A+B	Contrôle et Supervision	Évacuation progressive
Gestion centralisée	Supervision en temps réel	Écran tactile Interface graphique	Sécurité & Chiffrement Https/SSL/ TLS1.2/ AES256	Interface web
Planificateur annuel	TTS synthèse vocale	Puissant moteur d'événements	Mode plan SNMP et plus	Connectivité Flexibilité



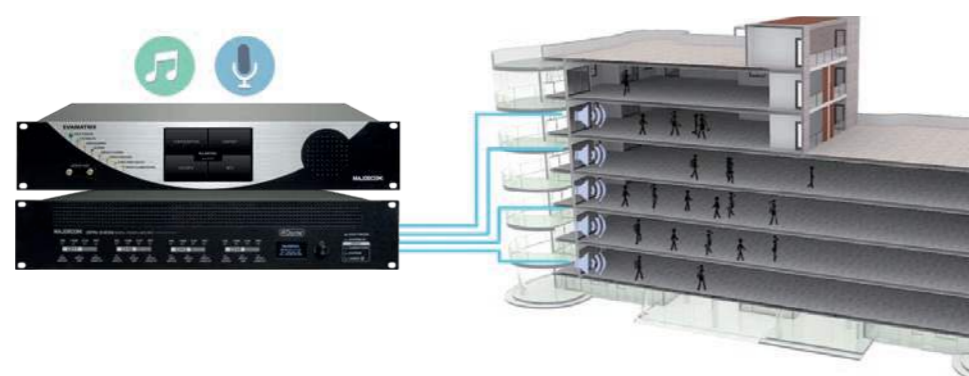
Contrôle et supervision du système

EVAMATRIX est un système conçu pour offrir en un seul produit le meilleur des sonorisations de confort et d'évacuation. Tous les éléments du système sont contrôlés en temps réel avec indication et report de défaut, pour une supervision fiable et sans faille.

ÉVACUATION [Message d'alarme et d'alerte]



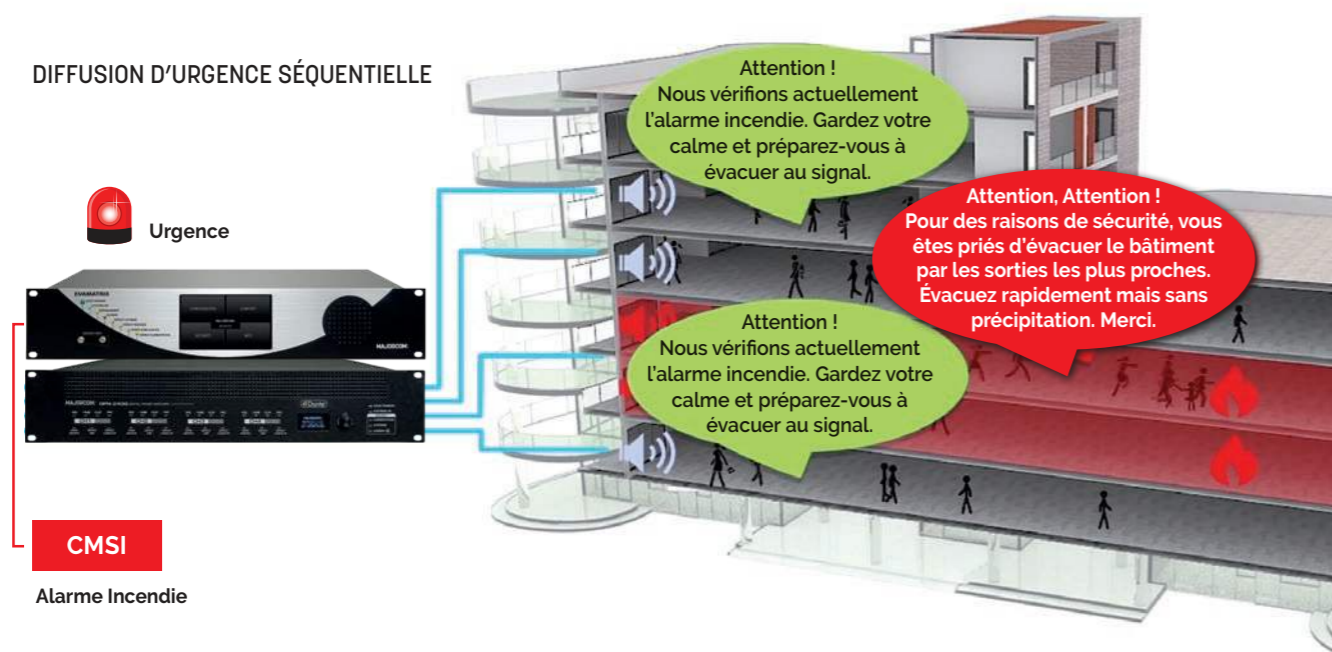
CONFORT [musique, animation et appel micro]



Évacuation progressive

EVAMATRIX est équipé de deux lecteurs de messages de sécurité pouvant être utilisés pour diffuser simultanément le message d'alarme dans un groupe de zones d'alarme et le message de préalerte dans un autre groupe de zones d'alarme. Il sera alors plus simple de procéder à une évacuation progressive via le CMSI.

DIFFUSION D'URGENCE SÉQUENTIELLE



Gestion centralisée et distante

Grâce au système EVAMATRIX, il n'a jamais été aussi simple de configurer, paramétrer, utiliser et gérer une sonorisation de confort et d'évacuation, que votre installation soit concentrée sur un seul site ou décentralisée. EVAMATRIX ne nécessite aucun logiciel "lourd" ni matériel supplémentaire, mais uniquement un simple navigateur web depuis n'importe quel environnement PC, MAC et tablette.



Centre de contrôle et supervision

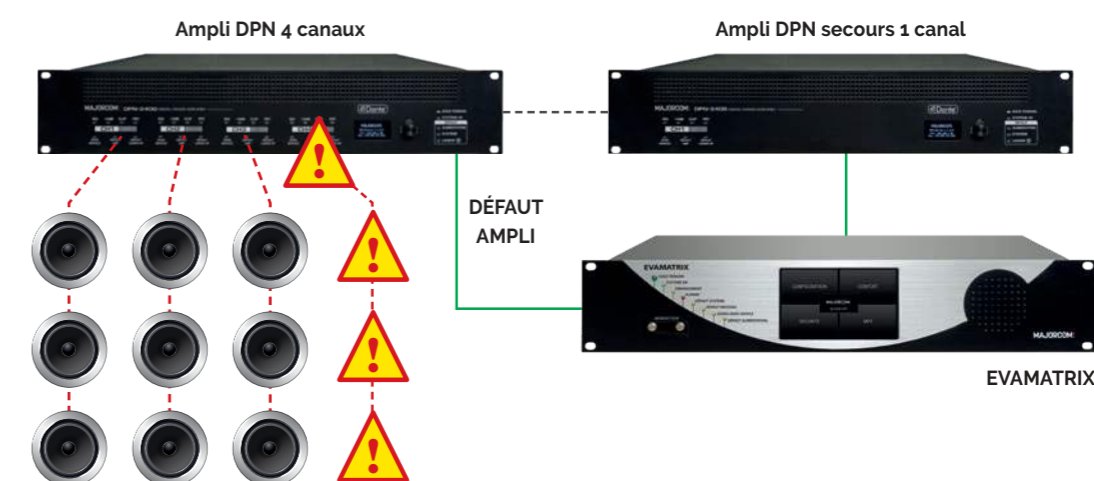
- La gamme d'amplis DPN intègre directement la technologie de contrôle de ligne HP
- DSP intégré pour le traitement du son
- Connectivités supplémentaires : entrée audio, entrée/sortie contacts secs, UGA

Amplificateurs numériques DPN

La gamme d'amplificateurs DPN offre un large choix de puissances et de canaux : 240 W, 2 x 240 W, 4 x 240 W, 480 W, 2 x 480 W. La gestion de l'amplificateur de secours a été simplifiée. En effet, il est possible d'assigner n'importe quel canal amplificateur en tant que secours pour une ou plusieurs unités d'amplification, et un ou plusieurs canaux peuvent être dédiés au secours pour l'ensemble du rack. Cette conception permet des économies d'énergie et de batteries, réduit l'émission de chaleur et l'encombrement dans la baie.

Chaque canal amplificateur dispose de deux sorties ligne haut-parleurs surveillées, contrôlées et protégées indépendamment. Tous les amplificateurs DPN offrent une multitude de connexions : entrée audio supplémentaire, entrée/sortie contact événement, entrées UGA et redondance réseau Ethernet Gigabit... Ils embarquent un DSP permettant d'apporter tous les traitements du signal audio nécessaires à votre installation.

Détection de défaut d'amplificateur

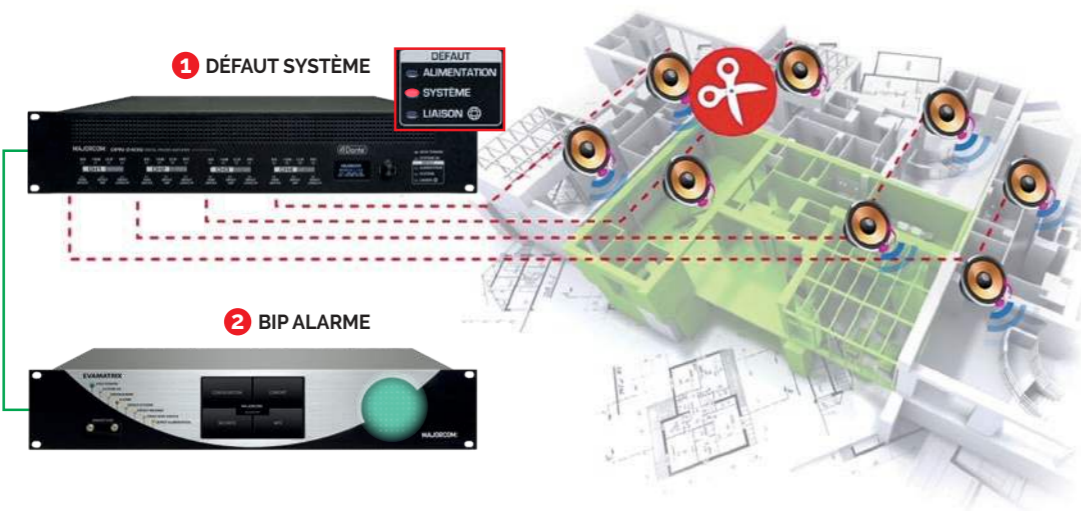


Supervision en temps réel

EVAMATRIX contrôle et surveille en permanence toutes les unités et toutes les connexions du système, les signaux et flux audio, les fonctions d'urgence, la redondance réseau, les alimentations et lignes haut-parleurs...

Les anomalies et défauts sont détectés en moins de 100 secondes conformément à la norme EN 54-16. Les remontées de défaut sont signalées au contrôleur EVAMATRIX, consignées dans les fichiers journaux et reportées à l'interface d'alarme incendie CMSI :

- Défaut de court-circuit, ouverture de ligne, variation d'impédance, défaut de terre inférieur à 50 kΩ
 - Défaut d'alimentation : de secours 54-4, des alimentations 230 V AC, des fusibles AC/DC
 - Défaut et surveillance des connexions de contact et liaison UGA en interface avec le CMSI
 - Défaut des amplificateurs et basculement secours
 - Défaut des lecteurs d'évacuation et fonction d'urgence
 - Défaut des connexions réseau avec gestion de la redondance
 - Défaut des microphones d'urgence PTT et pupitre
- Etc...



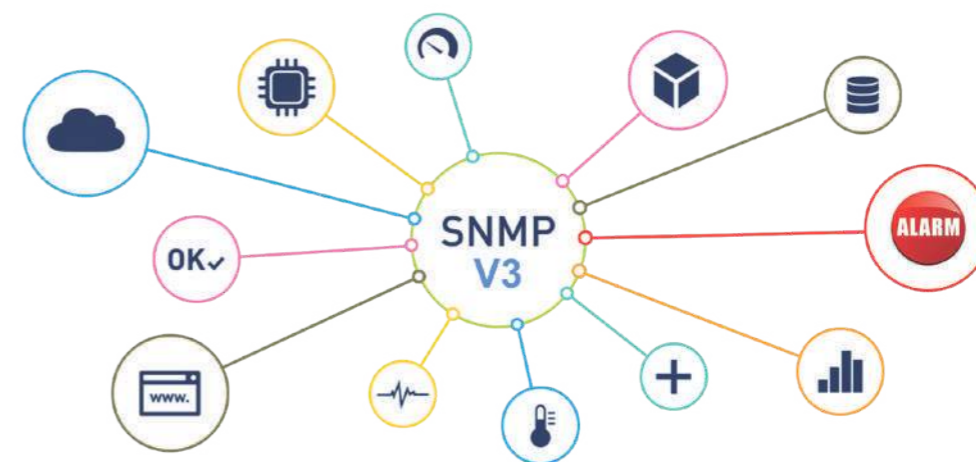
Supervisez votre SSS via SNMP

Le système EVAMATRIX intègre le protocole SNMP V3 (Simple Network Management Protocol) qui permet à un logiciel de gestion et de surveillance de remonter tout type de défaut et d'état des équipements de sonorisation.

Les fonctions prises en charge par le protocole SNMP sont :

- la demande et l'extraction de données,
- la définition ou l'écriture de données,
- les alertes SNMP qui signalent la survenue d'événements (défaut de ligne haut-parleurs, défaut amplificateur, CPU, Alarme...).

Le protocole SNMP permet à une application de gestion (de type Centreon, PRTG par exemple) de demander des informations provenant d'une unité gérée (EVAMATRIX, DPN, RM). L'unité gérée contient un logiciel qui envoie et reçoit des informations SNMP appelé agent SNMP.



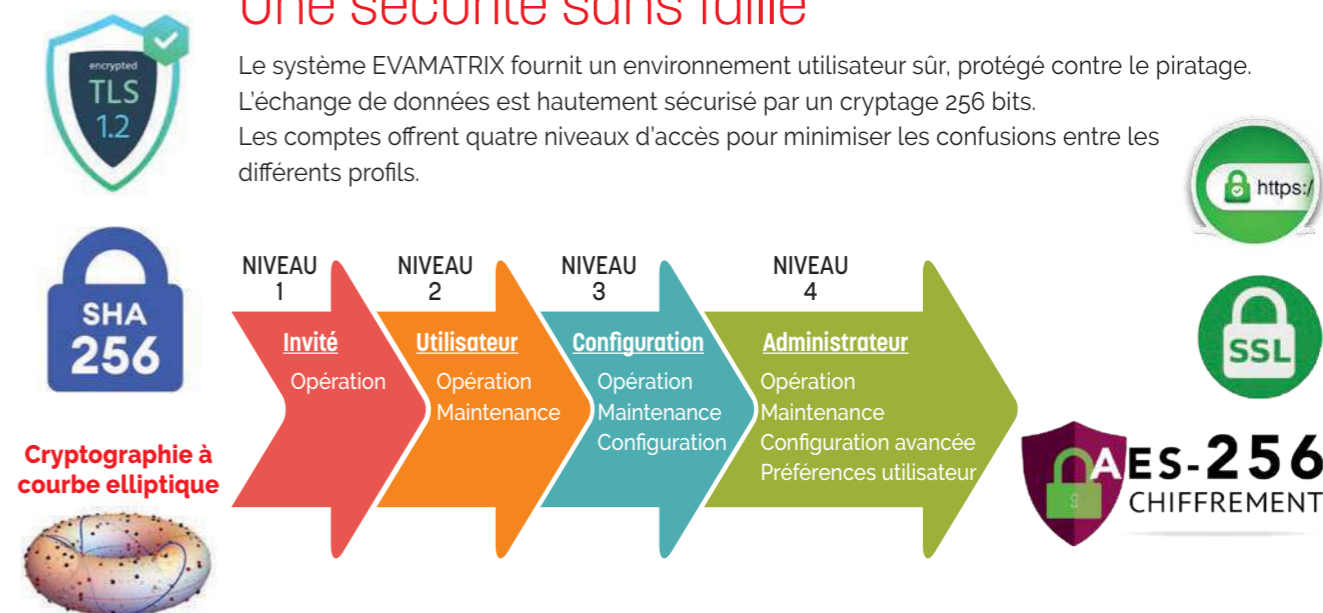
- Les éléments du système EVAMATRIX offrent une redondance réseau intégrée pour une sécurité complète afin de pallier toute défaillance.

Une sécurité sans faille

Le système EVAMATRIX fournit un environnement utilisateur sûr, protégé contre le piratage.

L'échange de données est hautement sécurisé par un cryptage 256 bits.

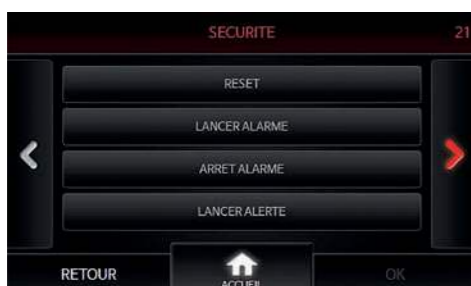
Les comptes offrent quatre niveaux d'accès pour minimiser les confusions entre les différents profils.



Interface tactile GUI

Le système EVAMATRIX peut être facilement géré et configuré à l'aide de l'écran tactile LCD couleur de 5" et sa navigation très intuitive. Toutes les fonctions sélectionnées et les choix de l'opérateur sont mis en surbrillance et des voyants indiquent instantanément les informations d'état. Certaines fonctions sont accessibles en fonction des droits et niveaux d'accès.

- Écran principal : configuration, confort, sécurité, MP3
- Configuration : langue, réseau, informations système, date & heure
- Confort : volume de source, volume de zone, préréglage, affectation et routage de source
- Sécurité : réinitialiser, acquitter, arrêt et lancement d'alarme/alerte, micro et appel d'urgence, défauts, journal, test...
- MP3 : lecteur Mp3 de confort



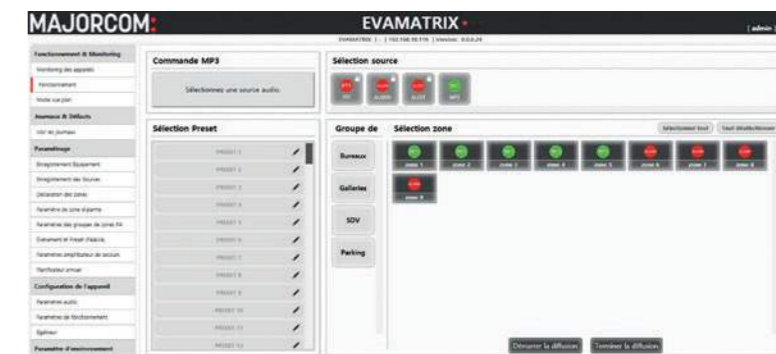
Interface web conviviale, ergonomique et intuitive

EVAMATRIX est le seul et unique système sur le marché à vous offrir en version de base :

- un puissant planificateur annuel d'évènements,
- un moteur TTS multilingue,
- la fonction plan "Bird's-eye View".

Ainsi, le système EVAMATRIX peut s'adapter à tout type d'installation sans coûts de licences et de modules supplémentaires.

Interface sobre pour une grande simplicité d'utilisation



Planification annuelle



Synthèse vocale



Mode plan



avec prise en charge de multi-plans

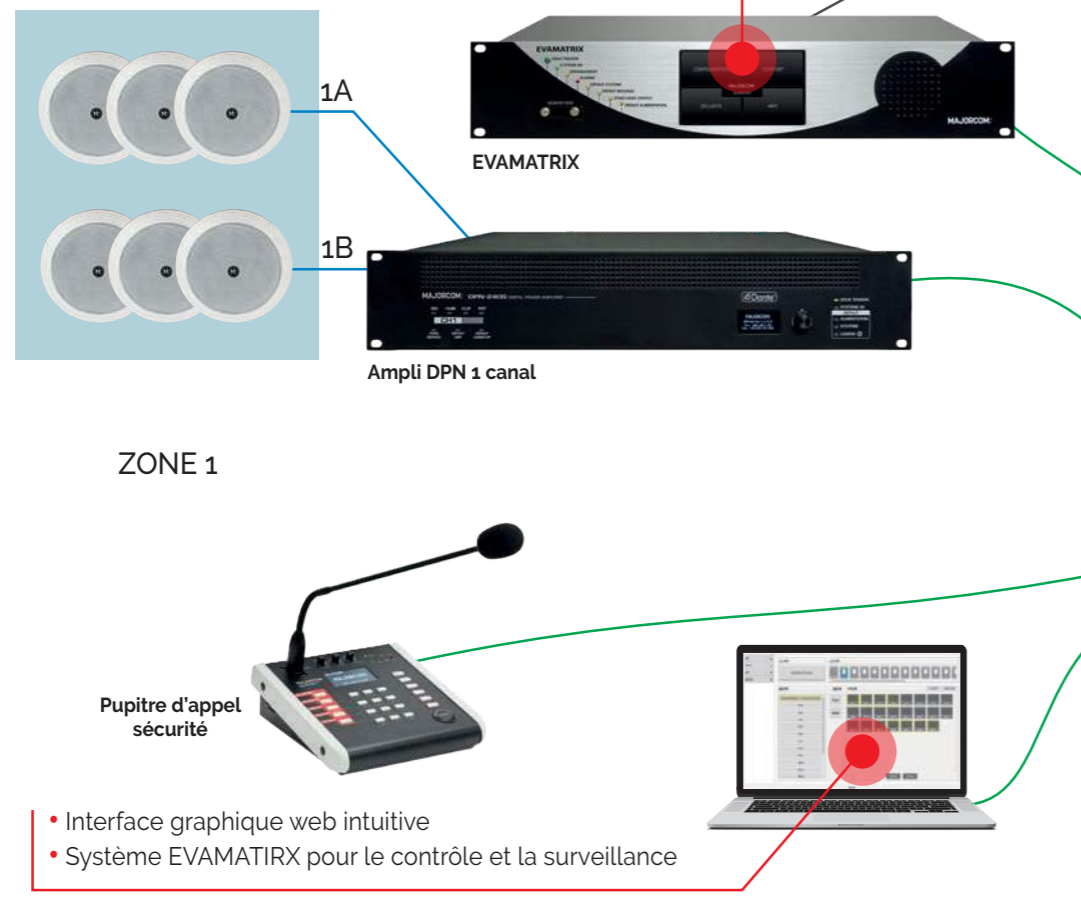


EVAMATRIX - APPLICATION MULTI-SITES

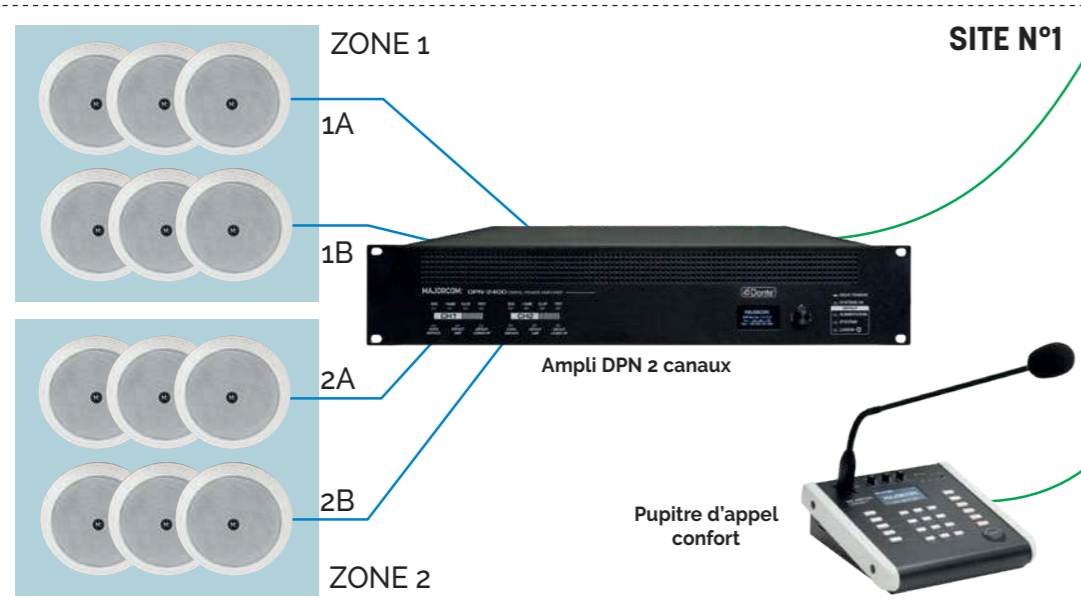
- Contrôleur EVAMATRIX 640 x 1024
- Transmission audio réseau Dante®
- Système d'urgence pouvant détecter à l'avance les erreurs du signal principal et la ligne de communication

— Audio [100 V]
— Réseau

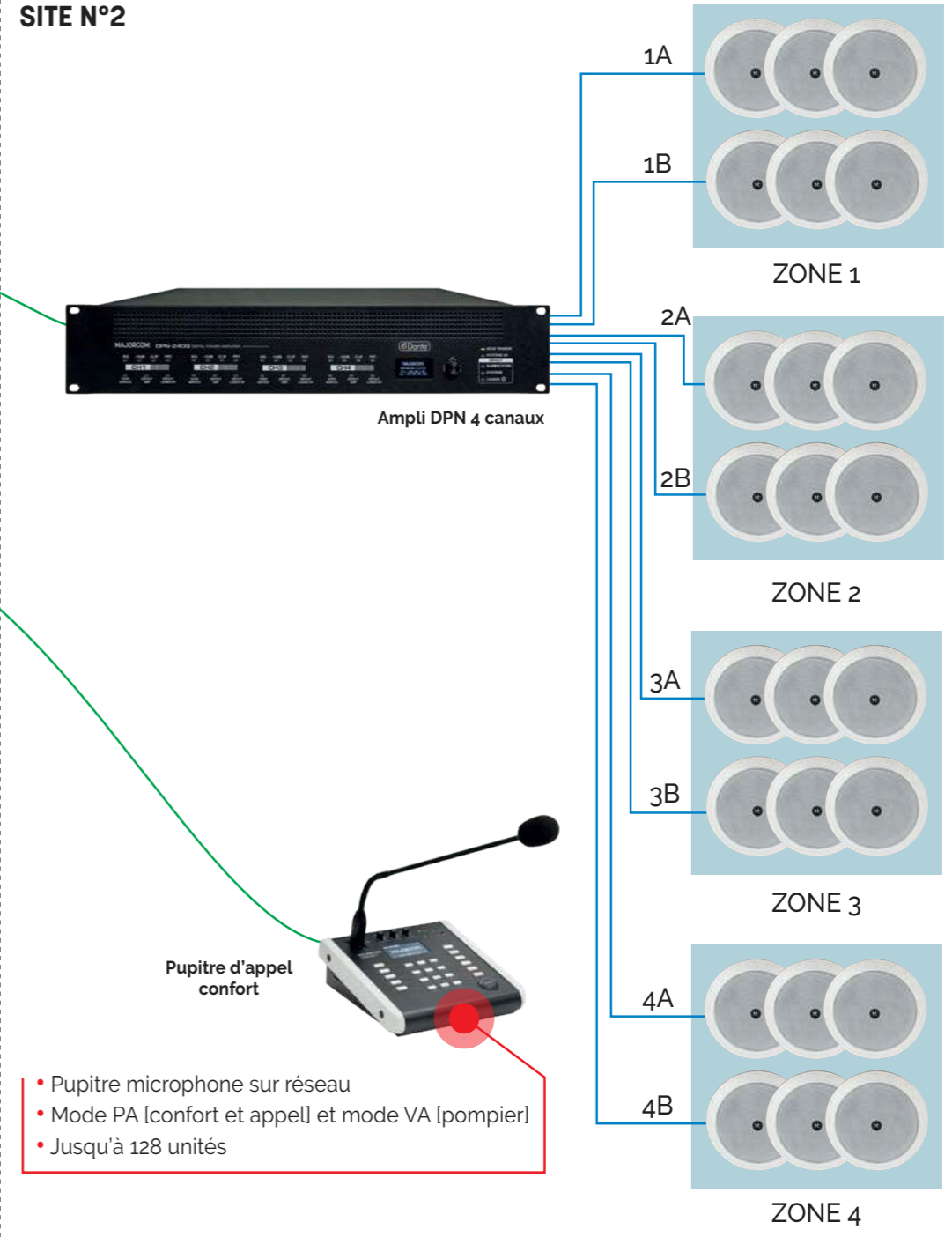
SALLE DE CONTRÔLE



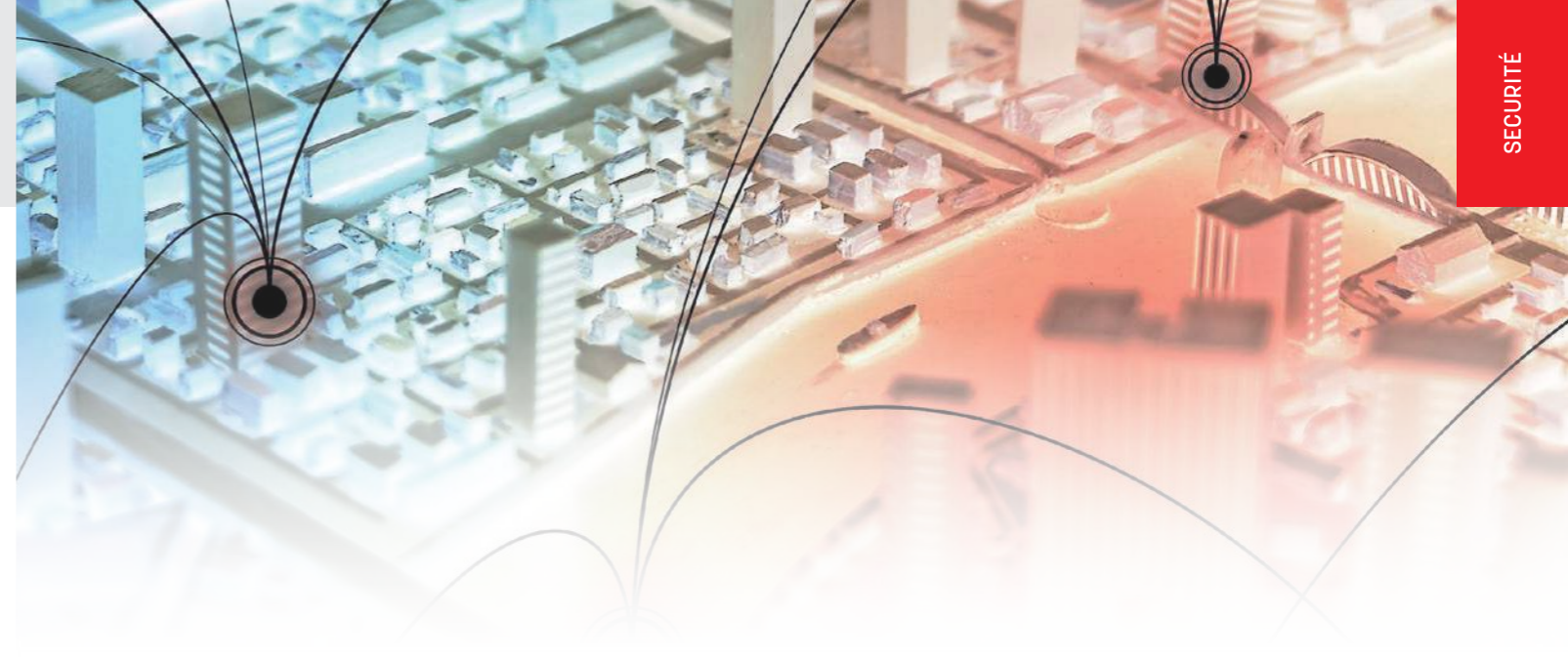
- Interface graphique web intuitive
- Système EVAMATIRX pour le contrôle et la surveillance



SITE N°2



- Pupitre microphone sur réseau
- Mode PA [confort et appel] et mode VA [pompier]
- Jusqu'à 128 unités



EN 54 16 : Fonctions optionnelles avec exigences

Le système EVAMATRIX inclut les fonctions en option suivantes, ainsi que leurs exigences conformément à la norme EN 54-16

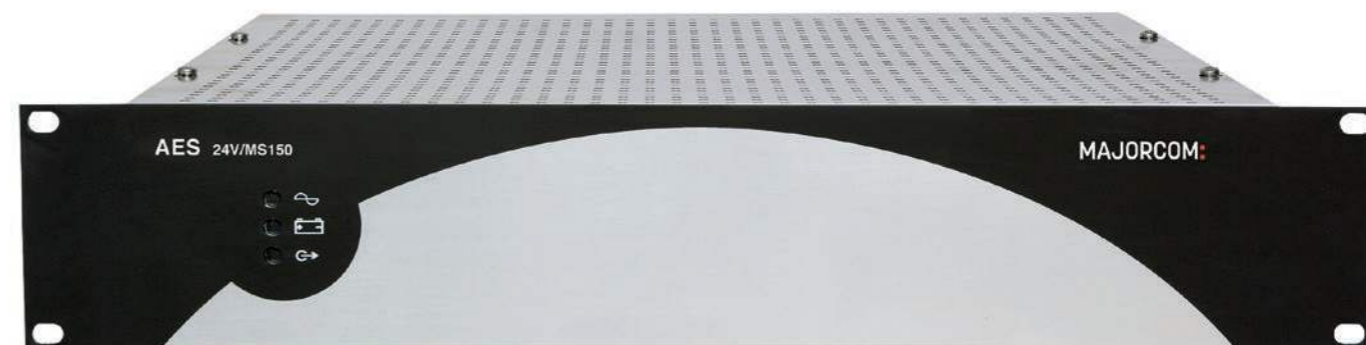
OPTION	ARTICLE/PARAGRAPHE EN 54-16	OUI/NON	
Signalisation sonore	7.3	Oui	✓
Temporisation[s] pour le passage en condition d'alarme vocale	7.4	Oui	✓
Évacuation progressive	7.5	Oui	✓
Mise en silence manuelle de la condition d'alarme vocale	7.6.2	Oui	✓
Réarmement manuel de la condition d'alarme vocale	7.7.2	Oui	✓
Sortie de condition d'alarme vocale	7.9	Oui	✓
Signalisation de défaut lié aux zones d'alarme vocale	8.4	Oui	✓
Condition hors service	9	Oui	✓
Commande manuelle d'alarme vocale	10	Oui	✓
Microphone[s] d'urgence	12	Oui	✓
Amplificateurs de puissance redondants	13.14	Oui	✓
Interface avec les dispositifs de commande externe	11	Oui	✓

Fonctions spéciales EVAMATRIX

- Amplificateur de puissance redondant
- Microphone pompier PTT et table
- Indication sonore et visuelle
- Évacuation progressive
- Délai et temporisation d'alarme vocale
- Arrêt de l'alarme en restant en mode urgence
- Réinitialisation manuelle de l'alarme
- Sortie pour les dispositifs d'alarme incendie surveillée et contrôlée
- Sortie de l'alarme vocale
- Contrôle manuel de l'alarme vocale
- Indication des défauts liés au chemin de transmission vers le CMSI
- Indication d'un défaut lié aux zones d'alarme vocale
- Interface avec le dispositif de contrôle externe
- Planificateur annuel
- TTS [Synthèse vocale]
- Vue avec plan "Bird's-eye View"
- Etc.

Alimentation de secours AES : une gamme certifiée

EN 54 4



AES 24V/MS150

La norme EN 54-16, qui régit dorénavant les Systèmes de Sonorisation de Sécurité (SSS), fait référence à la norme EN 54-4 selon laquelle les différentes Alimentations Electriques de notre Système EVAMATRIX sont certifiées.

Nos deux modèles d'AES sont conformes à plusieurs directives : CE DPC (en conformité avec la EN 54-4/A2), DBT, CEM, DEEE et RoHS.

AES 24V/MS40 : le courant maximal pour l'ensemble des sorties est de 40 A.

AES 24V/MS150 : le courant maximal pour l'ensemble des sorties est de 150 A.

INSTALLATION RAPIDE ET FACILE

- **Simple** : "1 pince et 1 tournevis" suffisent.
- **Rapide** : une connectique débrochable en face arrière. Un kit de raccordement prêt à l'emploi.
- **Sûr** : un coffret entièrement fermé évite tout risque de dommage de l'électronique interne dû à la chute d'éléments conducteurs.
- **Léger** : le rack 2U pèse 3,1 kg pour l'AES 24V/MS40 et 5,4 kg pour l'AES 24V/M150.



FONCTIONNEMENT OPTIMAL

- **En mode marche normale** : l'alimentation AES contrôle et recharge les batteries puis les maintient en charge à partir du secteur. Elle assure un éventuel courant de veille au système de sonorisation de sécurité.
- **En mode marche sécurité** : le courant total d'utilisation (y compris le courant des amplificateurs du système de sonorisation de sécurité) est fourni par les batteries.

BATTERIES DE SECOURS

Batteries stationnaires étanches au plomb, à recombinaison de gaz, régulées par soupapes sans entretien :

- 12V - 17Ah : **BAT12V17AH**
- 12V - 25Ah : **BAT12V25AH**
- 12V - 38Ah : **BAT12V38AH**
- 12V - 65Ah : **BAT12V65AH**
- 12V - 78Ah : **BAT12V78AH**
- 12V - 100Ah : **BAT12V100AH**
- 12V - 150Ah : **BAT12V150AH**
- 12V - 210Ah : **BAT12V210AH**



RACK 19" 12U EX / 22U EX / 32U EX / 37U EX /**42U EX : montés****RACK 19" 12U EX CB / 22U EX CB / 32U EX CB /****37U EX CB / 42U EX CB : montés, câblés et testés**

- Racks 22U / 32U / 37U : panneaux latéraux démontables et équipés de serrures à clefs, porte en verre avant et porte arrière équipées de serrures à clefs.
- Racks 12U / 42U : panneaux arrières et latéraux démontables, porte en verre avant équipée d'une serrure à clefs.
- Livrées avec ventilateurs (selon modèle), électrifications, roulettes et équerres.

Modèle	RACK 19" 12U	RACK 19" 22U	RACK 19" 32U	RACK 19" 37U	RACK 19" 42U
Nombre d'unités	12	22	32	37	42
Dimensions avec roulettes P x L x H	600 x 600 x 722 mm	800 x 600 x 1 169 mm	800 x 600 x 1 613 mm	800 x 600 x 1 835 mm	800 x 600 x 2 074 mm
Nombre de ventilateurs	0	2	2	2	2
Couleur	RAL 9005				RAL 9004

COFFRET RM-VA :**Coffret mural 4U à clef pour RM-VA 1000**

- Ce coffret mural 19" permet de déporter le pupitre micro sécurité RM-VA 1000 tout en maintenant les niveaux d'accès exigés par la norme EN 54-16.
- Il peut contenir 1 pupitre RM-VA 1000.
- Porte avant en verre équipée d'une serrure fournie avec 2 clés.
- Panneaux supérieurs et inférieurs amovibles facilitant l'entrée des câbles.
- Le pupitre micro RM-VA 1000 est vendu séparément.
- Dimensions : 600 x 288 x 150 mm.

Plaque de bouchage pleine 19"

- Permet de remplir l'espace non utilisé dans le rack.
- Améliore l'efficacité du refroidissement et optimise la circulation du flux d'air.

Modèles	Hauteur (U)	Dimensions (mm) L x P x H	Couleur	Matériau
PB 9100	1U	483 x 42 x 10	Noir RAL9005	Acier laminé à froid (SPCC)
PB 9200	2U	483 x 88 x 10		
PB 9300	3U	483 x 132 x 10		
PB 9400	4U	483 x 175 x 10		



PB 9100



PB 9400

Plateau fixe 19"

- Idéal pour les équipements non rackables.

Modèles	Prof. rack	Dimensions (mm) L x P x H	Hauteur (U)	Couleur	Matériau	Charge
PLATEAU RACK 600	600 mm	483 x 350 x 88	2U	Noir RAL9005	Acier laminé à froid (SPCC)	20 kg
PLATEAU RACK 800	800 mm	470 x 550 x 48	2U	Noir RAL9005	Acier laminé à froid (SPCC)	90 kg



PLATEAU RACK 600

Plateau fixe renforcé 19"

- Plateau avec renfort pour charges lourdes, idéal pour les batteries.

Modèles	Prof. rack	Dimensions (mm) L x P x H	Hauteur (U)	Couleur	Matériau	Charge
PLAT RENF BAT 600	600 mm	470 x 350 x 48	2U	Noir RAL9005	Acier laminé à froid (SPCC)	90 kg
PLATEAU RENF BAT	800 mm	483 x 550 x 43	1U	Noir RAL9005	Acier laminé à froid (SPCC)	120 kg



PLAT RENF BAT 600

Plateau coulissant 19"

- Idéal pour les équipements non rackables.

Modèles	Prof. rack	Hauteur (U)	Profondeur (mm)	Couleur	Matériau	Charge
PLAT GLISSIERE 2U	600 mm	2U	400	Noir RAL9005	Acier laminé à froid (SPCC)	20 kg
PLAT GLISSIERE 800	800 mm	1U	550	Noir RAL9005	Acier laminé à froid (SPCC)	35 kg



PLAT GLISSIERE 800

Tiroir verrouillable 19" avec poignée

- Idéal pour ranger et protéger de la documentation ou du matériel sensible dans la baie.
- Équipé d'une serrure à clé et d'une poignée.
- Fourni avec 2 clés.

Modèles	Prof. rack	Dimensions (mm) L x P x H	Hauteur (U)	Couleur	Matériau
TIROIR RGMT 2U	600 mm	483 x 350 x 89	2U	Noir RAL9005	Acier laminé à froid (SPCC)
TIROIR 2U RACK 800	800 mm	483 x 550 x 89			



TIROIR 2U RACK 800



Contrôleur matriciel 640 sources x 1024 zones

EN 54 16



EVAMATRIX est le premier système de sonorisation intégralement sur réseau codéveloppé par MAJORCOM et INTER-M pouvant équiper aussi bien des configurations de lieux centralisés que décentralisés.

EVAMATRIX est un système de sonorisation de sécurité VA (Voice Alarm) EN 54-16 et de confort PA (Public Address) puissant et évolutif, permettant des configurations de sonorisation polyvalentes.

FONCTIONNALITÉS

- Contrôle complet des éléments composant le système EVAMATRIX et du routage audio 640 sources / 1024 Zones / 2048 lignes haut-parleurs en A&B.
- Un large choix d'amplificateurs numériques de Classe D, Gamme DPN disponible en monocanal ou multicanal et sur réseau.
- Microphone d'urgence PTT surveillé sur la centrale, inclus.
- Stockage supervisé et intégré des fichiers de messages de sécurité ALARME & ALERTE sur 2 lecteurs.
- Prise en charge des flux d'entrée audio Dante® et analogique sur EVAMATRIX, DPN et RM-VA 1000.
- Un maximum de 128 pupitres microphones en réseau RM-VA1000 (sécurité et confort).
- Connexions IP redondées (Primaire et Secondaire) pour audio et commandes.
- Contrôle et supervision de toutes les fonctionnalités du système et des défauts. L'ensemble des données est centralisé, signalé et archivé.
- Puissant DSP sur la centrale EVAMATRIX et les amplificateurs DPN.
- Lecteur MP3 pour lire vos contenus audio sur la carte SD en face avant de l'EVAMATRIX.
- Annonces automatisées programmables par calendaires (journalier, hebdomadaire, annuel, vacances).
- Puissant moteur TTS multilingue et multivoie programmable par calendrier.
- La fonction Bird's-eye view pour importer vos plans

- en PNG ou JPG afin de rendre votre expérience utilisation plus personnalisée.
- Un large choix de connexions et interfaces avec le CMSI (Entrées UGA et Contact sec surveillées en entrées et sorties).
- Interface utilisateur ergonomique et conviviale par écran tactile capacitif LCD 5" en face avant.
- Paramétrage, gestion et contrôle multiplateforme via page web (client léger) en fonction du niveau d'accès.
- Une sécurité réseau supplémentaire mise en oeuvre à l'aide d'un chiffrement en AES-256 bits, avec une authentification en temps réel et un cryptage audio sur IP contre les attaques malveillantes.
- Horloge temps réel interne pour le planificateur d'événements ; prise en charge du protocole NTP (Network Time) avec réglage automatique de l'heure d'été (DST).
- Journal interne des défauts et événements.
- Serveur web intégré pour la configuration, le paramétrage et l'utilisation client en fonction du niveau d'accès.
- Le système EVAMATRIX intègre le protocole SNMP V3 (Simple Network Management Protocol) qui permet à un logiciel de gestion et de surveillance de remonter tout type de défaut et d'état des équipements de sonorisation.
- Le système EVAMATRIX intègre une sécurité sans faille (HTTPS, TLS1.2, SHA256, SSL, Chiffrement en AES256 et cryptographie à courbe elliptique).



Contrôleur matriciel 640 sources x 1024 zones

EN 54 16



1 LED d'état et défauts

2 Emplacement de carte SD (confort)

3 Écran tactile capacitif 5"

4 Haut-parleur d'écoute (monitoring)

FACE ARRIÈRE



1 Prise secteur 220 V AC

2 Fusible 220 V AC (T 0,5 A/250 V AC)

3 Entrée alimentation 24V DC (secours EAE)

4 Sorties audio confort (1 ~ 8 & MONITOR)

5 Entrées audio confort (1 ~ 8)

6 Entrée du micro PTT situé en face avant

7 Entrées UGA (1 ~ 5) surveillées

8 Entrées contact sec (1 ~ 8) surveillées

9 Déclenchement REMOTE MESSAGE (1 ~ 8)

10 Sorties Synthèse de défaut (1 ~ 5)

11 Sorties contact sec (1 ~ 16)

12 Cartes mémoires (sécurité) surveillées

13 Ports réseau RJ-45 - Dante® (Primaire & Secondaire)

14 Ports réseau RJ45 pupitre micro RM-VA1000 VA/PA (Dante® Primaire)

MICRO D'URGENCE PTT (PUSH TO TALK)

EN 54 16



- Microphone d'urgence type Push To Talk (appuyer pour parler) avec surveillance de la capsule microphone
- Directivité omnidirectionnelle

1 Capsule microphone 600 Ω

2 Bouton-poussoir

3 Câble avec connecteur DIN 6 broches

MODÈLE	MICRO PTT
Micro	Capsule dynamique
Impédance	Omnidirectionnelle
Sensibilité	-74 dB @ 1 kHz
Réponse en fréquence	300 à 5 000 Hz
Dimensions (LxHxP)	50 x 90 x 45 mm
Connecteur	DIN 6 pôles verrouillable
Poids	210 g
Durabilité	100 000 cycles
Norme	EN 54-16



Contrôleur matriciel 640 sources x 1024 zones

EN 54 16

CARACTÉRISTIQUES TECHNIQUES

MODÈLE	EVAMATRIX	
Alimentation	220 - 240 V AC, 50/60 Hz, 24 V DC	
Consommation	Moins de 38 W	
Réponse en fréquence	20 Hz - 20 kHz (niveau relatif @ 1kHz ±3 dB)	
Rapport Signal sur Bruit	> 70 dB	
Taux de distorsion harmonique (THD)	< 0,02 %	
Ajustement du gain par canal	-75 dB ~ -0 dB, environ 0,4dB par PAS de 1	
Traitement audio DSP	Convertisseurs CAN/CNA 48 kHz, 32 bits - DSP (294 MIPS)	
MATRICE virtuelle	640 x 1024	
Entrées audio	MIC / PHANTOM MIC / LINE (1 ~ 8, Euroblock 3pins) Commutable 0 dBV 10 kΩ (LINE) / -60 dBV 600 Ω symétrique (MIC) (avec alimentation phantom 24 V DC)	
Sorties audio	AUDIO OUT (1 ~ 8) 0 dBV (symétrique) Moniteur 0 dBV (symétrique)	
Ethernet (LAN)	RJ45, Protocole TCP/IP 10/100/1000 Base-T	
Extension (LAN)	Sortie à EVAMATRIX sur RJ45 (Dante®) - Entrée d'EVAMATRIX sur RJ45 (Dante®) Câble CAT5 Distance maximale : 100 m	
Microphone PTT	Supervisé, Connecteur DIN à 6 broches	
Entrées UGA	Entrées UGA 1 ~ 5: Déclenchement sur une tension Min/Max tension de déclenchement ALARME/ALERTE: 21 V DC à 60 V DC Supervision UGA: -3 V DC + 3 V DC	
Entrées contact sec	Entrées 1 ~ 8 10 kΩ : en déclenchement 20 kΩ : en supervision Ouvert ou en court-circuit : défaut de connexion	REMOTE MESSAGE : 1 ~ 8 déclenchable en court-circuit
Sorties contact sec	Sorties 1 ~ 16 : sorties relais	
Sorties de synthèse	Sorties contact sec 1 ~ 5 : sorties relais	
Protections	Protection en courant, protection en température, protection en tension...	
Disponibilité MTTF	Temps moyen de défaillance supérieur à 100 000 heures	
Disponibilité MTTR	Temps moyen de réparation inférieur à 20 minutes	
Alimentation d'entrée DC	24 V CC	
Écran tactile	LCD 5"	
Température d'utilisation	-10 °C ~ +40 °C - Humidité : 5 ~ 95%	
Poids	4,5 kg	
Dimensions (LxHxP)	482 x 88 x 280 mm (2U 19")	
Accessoires	2x Micro SD / 1x Carte SD / Connecteurs Euroblock / Cordon secteur AC / Micro PTT Câble Micro PTT / Vis / Manuel d'utilisation	
Protocole et cryptage	TCP/IP, Http, Https, SNMP V3, IPv4, TLS1.2, SHA256, SSL, AES-256, Cryptographie en courbe elliptique	



Amplificateurs numériques réseau

EN 54 16 DPN-240S · DPN-240D · DPN-240Q · DPN-480S · DPN-480D

FONCTIONNALITÉS

- La série DPN offre un large choix d'amplificateurs simples ou multicanaux, en ligne 70 V/100 V avec isolation galvanique.
- Les amplis sont certifiés EN 54-16 et conçus pour fonctionner avec le système de sonorisation de sécurité EVAMATRIX.
- Tous les éléments du système sont entièrement connectés en réseau IP (audio & commande) en utilisant la technologie Dante®.
- Double connexion réseau primaire et secondaire pour une redondance totale.
- Consommation électrique réduite, faible dissipation thermique pour une économie d'énergie et un gain sur la capacité des batteries ainsi que sur l'alimentation de secours.
- Supervision complète du fonctionnement des amplificateurs et de l'ensemble des connexions. Les défauts sont signalés localement sur l'EVAMATRIX avec archivage.
- Contrôle et supervision des lignes haut-parleurs SANS coupure audio avec l'élément de fin de ligne EOL-20
- Contrôle et supervision de liaison réseau avec indication sonore et visuelle sur l'unité amplificateur et EVAMATRIX.
- Canal amplificateur de secours intégré et affectable dynamiquement depuis l'interface web de l'EVAMATRIX avec basculement automatique.
- 2 sorties A/B sur chaque canal d'ampli. Les 2 sorties sont supervisées et désactivées individuellement en cas de défaillance.
- Audio sur IP, compatible Dante® et AES67 ; le taux d'échantillonnage audio est de 48 kHz avec une taille d'échantillonnage de 24 bits.
- Rapport signal/bruit élevé, large bande passante audio, distorsion et diaphonie très faibles.



DPN-240S / 480S



DPN-240D / 480D



DPN-240Q

PLUSIEURS PUISSANCES DU SIMPLE AU QUADRUPLE CANAL

1 x 240 W : DPN-240S 2 x 240 W : DPN-240D 4 x 240 W : DPN-240Q
1 x 480 W : DPN-480S 2 x 480 W : DPN-480D

- DSP, Traitement du signal numérique sur tous les canaux d'ampli depuis le serveur web de la centrale EVAMATRIX, notamment l'égalisation, les niveaux pour optimiser et personnaliser le son dans chaque zone de haut-parleurs.
- Entrées locales UGA et contact sec surveillées pour le déclenchement des conditions d'alarme, alerte... Idéal pour les systèmes décentralisés.
- Entrées contact sec pour remonter localement des défauts tiers (CMSI, EAE, GTC...) en cas d'utilisation décentralisée.
- Sorties locales de défaut personnalisables à souhait et par zone d'alarme.
- Une entrée audio analogique locale supplémentaire sur chaque amplificateur DPN qui sera convertie et rendue disponible ensuite sur tout le système EVAMATRIX.
- Le système intègre le protocole SNMP V3 (Simple Network Management Protocol) qui permet à un logiciel de gestion et de surveillance de remonter tout type de défaut et d'état des équipements de sonorisation.
- Le système intègre une sécurité sans faille (HTTPS, TLS1.2, SHA256, SSL, Chiffrement en AES256 et cryptographie à courbe elliptique).



Amplificateurs numériques réseau

DPN-240S · DPN-240D · DPN-240Q · DPN-480S · DPN-480D

EN 54 16

FACE AVANT



- 1 LED d'état : système, alimentation, réseau
- 2 LED niveau signal audio et de protection
- 3 LED d'état : défaut amplificateur, défaut lignes haut-parleurs, zone hors service
- 4 Écran OLED information et molette de contrôle

FACE ARRIÈRE



- 1 Prise secteur 220 V AC
- 2 Entrée alimentation 24 V DC (secours EAE)
- 3 AMP OUTPUT : Bornier de sortie lignes haut-parleurs en A+B
- 4 Entrée 100 V amplificateur de secours
- 5 Fault IN : entrées contact sec surveillées et programmables (ex: défaut EAE)
- 6 DRY CONTACT IN : entrées contact sec surveillées et programmables (ex : Alarme/Alerte...)
- 7 DRY CONTACT OUT : sorties contact sec programmables (ex : report de défaut...)
- 8 UGA IN : entrées UGA surveillées pour déclenchement Alarme/Alerte.
- 9 Ports Ethernet Dante® Primaire & Secondaire
- 10 AUDIO IN : entrée audio niveau ligne
- 11 Événement d'extraction d'air



Amplificateurs numériques réseau

DPN-240S · DPN-240D · DPN-240Q · DPN-480S · DPN-480D

EN 54 16

CARACTÉRISTIQUES TECHNIQUES

MODÈLE	DPN-240S	DPN-240D	DPN-240Q	DPN-480S	DPN-480D
Alimentation	220 - 240 V AC, 50/60 Hz, 24 V DC				
Puissance	1 x 240 W RMS @ 70 V/100 V Classe D Charge Min 41.6 Ω, Capacité Min 0.01uF	2 x 240 W RMS @ 70 V/100 V Classe D Charge Min 41.6 Ω, Capacité Min 0.01uF	4 x 240 W RMS @ 70 V/100 V Classe D Charge Min 41.6 Ω, Capacité Min 0.01uF	1 x 480 W RMS @ 70 V/100 V Classe D Charge Min 41.6 Ω, Capacité Min 0.01uF	2 x 480 W RMS @ 70 V/100 V Classe D Charge Min 41.6 Ω, Capacité Min 0.01uF
Consommation	Max	313 W	595 W	1 254 W	583 W
	1/8 puissance	135 W	140 W	280 W	135 W
	Veille	58 W	75 W	89 W	59 W
Réponse en fréquence	20 Hz - 20 kHz à (±3 dB @ 1 W)				
Signal / Bruit	> 91 dB (20 kHz LPF, A-WTD)				
T.H.D	< 0.45 % à 1 kHz Puissance nominale				
Entrée audio	Type : Terminal Euro symétrique / Sensibilité aux entrées : 5 dBV (1.78 Vrms)				
Ethernet (LAN)	RJ45, Protocole TCP/IP 100/1000 Base-T				
Extension	Sortie à EVAMATRIX sur RJ45 (Dante®) - Entrée d'EVAMATRIX sur RJ45 (Dante®) Câble CAT5 Distance maximale : 100 m				
Entrées UGA	Entrées UGA 1 ~ 4 : déclenchable sur une tension (22 V ~ 60 V)				
Entrées contact sec	Entrées contact sec de (1 ~ 4) : déclenchable sur contact sec NO/NF				
Sorties contact sec	Sorties contact sec de (1 ~ 4) : Sortie relais				
Sorties ligne haut-parleurs	Connecteur à 4 broches, (1ch) pour les canaux A+B				
Entrée amplificateur de secours	1 entrée par canal, pour amplificateur avec une puissance égale				
Protection	Protection en courant, protection en température, protection de sortie en tension DC, surcharge				
Disponibilité MTTF	Temps moyen de défaillance supérieur à 100 000 heures				
Disponibilité MTTR	Temps moyen de réparation inférieur à 20 minutes				
Entrée alimentation de secours AES/EAE	24 V DC				
Entrée FAULT-IN	Entrée de défaut supervisée pour remonter des défauts déportés (exemple AES/EAE)				
Écran	Écran OLED 1.3"				
T° de fonctionnement	-10 °C ~ +40 °C / Humidité : 5 ~ 95 %				
Poids	8,59 kg	9,1 kg	10,1 kg	8,56 kg	9,7 kg
Dimensions (LxHxP)	482 x 88 x 450 mm				
Accessoires	Cordon d'alimentation AC, Connecteurs Euroblock, Vis pour support de montage rack, Manuel d'utilisation				
Protocole et cryptage	TCP/IP, Http, Https, SNMP V3, IPv4, TLS1.2, SHA256, SSL, AES-256, Cryptographie en courbe elliptique				



EN 54 16

Pupitres d'appel micro sécurité et confort

RM-VA 1000
SécuritéRM-VA 1000
Confort

Le pupitre d'appel RM-VA1000 est destiné aux systèmes de sonorisation de sécurité ou de confort EVAMATRIX.

Il peut être configuré en mode sécurité (VA) via le kit fourni (sticker et capot arrière de protection câbles) ou bien en mode confort (PA).

Il est facile à installer et simple d'utilisation grâce à son écran LCD qui fournit un retour d'informations clair concernant la configuration d'un appel.

Le pupitre RM-VA 1000 nécessite uniquement une connexion à un réseau IP avec une alimentation par Ethernet 24 V DC issue de l'EAE pour une utilisation sécurité ou un simple adaptateur 230 V AC/24 V DC fourni dans le cadre d'une utilisation en mode confort.

En mode sécurité le pupitre d'appel est totalement supervisé et permet de lancer un appel d'urgence, ALARME, ALERTE. L'écran LCD confère à l'opérateur un contrôle optimal et un retour d'informations permanent.

FONCTIONNALITÉS

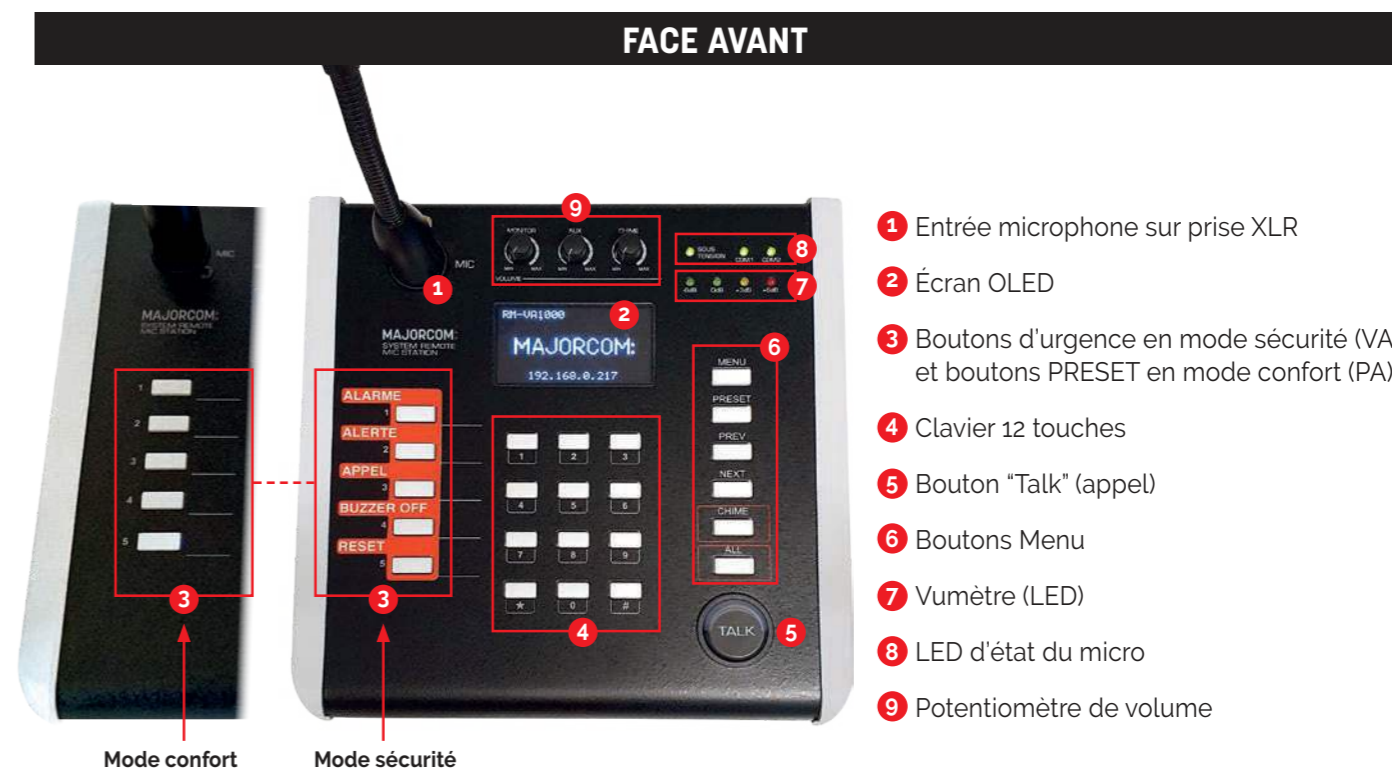
- Le pupitre d'appel RM-VA1000 peut être configuré en sécurité ou bien en confort
- Connexion au réseau IP via un câble Cat5e blindé
- L'écran LCD de 2,3" (avec touche de navigation dans les menus de fonctions) fournit des instructions et des commentaires lors du processus d'appel d'urgence, de messages préenregistrés (ALARME/ALERTE).
- Haut-parleur de monitoring intégré avec contrôle de volume.
- Entrée de ligne audio locale (mono) pour la connexion d'une source audio externe en mode confort uniquement. Le canal audio est disponible sur le réseau et il peut être affecté dans n'importe quelle zone de haut-parleurs.
- Jusqu'à 128 pupitres micro peuvent être connectés au système EVAMATRIX dont 4 de sécurité maximum.

- Le pupitre d'appel est entièrement conforme aux normes EN 54-16 concernant les applications d'évacuation.
- Toutes les fonctions d'alarme critiques sont accessibles en fonction du niveau d'accès. L'écran 2,3" fournit des informations sur l'état du système.
- Contrôle de l'ensemble des fonctions critiques ; le signal et l'affectation audio est contrôlé, ainsi que la communication avec le réseau.
- Le système EVAMATRIX intègre le protocole SNMP V3 (Simple Network Management Protocol) qui permet à un logiciel de gestion et de surveillance de remonter tout type de défaut et d'état des équipements de sonorisation.
- Le système EVAMATRIX intègre une sécurité sans faille (HTTPS, TLS1.2, SHA256, SSL, Chiffrement en AES256 et cryptographie à courbe elliptique).



EN 54 16

Pupitre d'appel micro sécurité et confort



FACE AVANT

- 1 Entrée microphone sur prise XLR
- 2 Écran OLED
- 3 Boutons d'urgence en mode sécurité (VA) et boutons PRESET en mode confort (PA)
- 4 Clavier 12 touches
- 5 Bouton "Talk" (appel)
- 6 Boutons Menu
- 7 Vumètre (LED)
- 8 LED d'état du micro
- 9 Potentiomètre de volume



FACE ARRIÈRE

- 1 Connecteurs d'alimentation 24V DC
- 2 Interrupteur de réinitialisation
- 3 Port réseau RJ-45
- 4 Prise d'entrée audio AUX (uniquement en mode confort)
- 5 Potentiomètre de volume d'entrée du micro

Cache de protection
en mode sécurité (VA)



Pupitre d'appel micro sécurité et confort

EN 54 16

CARACTÉRISTIQUES TECHNIQUES

MODÈLE	RM-VA 1000
Alimentation	24 V DC (V CC)
Consommation	Max. 10 W
Réponse en fréquence	100 Hz - 18 kHz à -3 dB @ 1kHz
Rapport Signal sur Bruit	> 65 dB
Taux de distorsion harmonique (THD)	< 0.1 %
MICRO	
Sensibilité entrée AUX	-50 dBV
Sensibilité en sortie	0 dBV
Rapport signal-bruit (< 20 kHz LPF, A-WT.)	70 dB ou plus
T.H.D (< 22 kHz LPF)	0.1 % ou moins
Réponse en fréquence 100 Hz ~ 18 kHz	0 dB ±3 dB
Entrée : -50 dBV, 1 kHz basé)	
AUX	
Sensibilité entrée AUX	-10 dBV
Sensibilité en sortie	0 dBV
Rapport signal-bruit (< 20 kHz LPF, A-WT.)	80 dB ou plus
T.H.D (< 20 kHz LPF)	0.1 % ou moins
Réponse en fréquence 100 Hz ~ 18 kHz	0 dB ±3 dB
Entrée : -10 dBV, 1 kHz basé)	
Général	
Ethernet (LAN)	RJ45, Protocole TCP/IP 100/1000 Base-T
Extension LAN	Sortie à EVAMATRIX sur RJ45 (Dante®) - Entrée d'EVAMATRIX sur RJ45 (Dante®) Câble CAT5 Distance maximale: 100 m
Disponibilité MTTF	Temps moyen de défaillance supérieur à 100 000 heures
Disponibilité MTTR	Temps moyen de réparation inférieur à 20 minutes
Entrée Alimentation de secours AES/EAE	24 V DC
Écran OLED	2,42"
Température de fonctionnement	-10 °C ~ +40 °C - Humidité : 5 - 95 %
Poids	1,29 kg
Dimensions (LxHxP)	200 x 73 x 206 mm
Accessoires	Cordon d'alimentation AC, Adaptateur, Micro Col de cygne, Terminal Euroblock
Protocole et cryptage	TCP/IP, Http, Https, SNMP V3, IPv4, TLS1.2, SHA256, SSL, AES-256, Cryptographie en courbe elliptique

Élément de fin de ligne

EOL-20

EN 54 16



Ce module est une solution fiable pour le contrôle de l'intégrité de la ligne haut-parleurs, obligatoire pour les systèmes de sonorisation de sécurité.

L'EOL-20 se connecte en bout de ligne après le dernier haut-parleur.

Il communique avec le canal d'amplificateur DPN qui pilote la ligne haut-parleurs afin de confirmer l'intégrité de celle-ci.

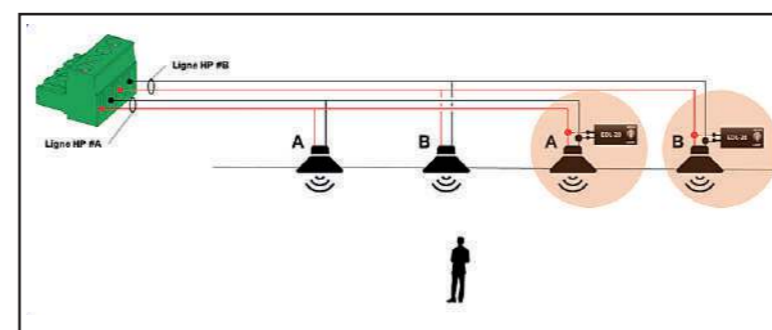
Là où les mesures d'impédance peuvent ne pas détecter un haut-parleur déconnecté (selon le nombre de haut-parleurs et le type de câble), l'EOL-20 constitue une solution de grande fiabilité pour toujours signaler l'état correct des lignes haut-parleurs.

Le boîtier de EOL-20 est IP30 et s'adapte à la plupart des boîtes de dérivation de câbles.

FONCTIONNALITÉS

- Le fonctionnement repose sur la détection du signal pilote de l'amplificateur avec retour d'information vers l'amplificateur via la même ligne haut-parleurs.
- Aucun câblage supplémentaire n'est nécessaire pour le signalement des défaillances ou de l'état.
- L'élément de fin de ligne doit être connecté en fin de ligne et sur chaque ligne haut-parleurs.
- Les deux fils n'ont pas de polarité et peuvent être connectés dans un sens comme dans l'autre.
- Les sorties A/B d'un canal d'amplificateur DPN sont supervisées individuellement avec des unités de fin de ligne distinctes.
- L'interrupteur permet une mesure plus précise de la ligne haut-parleurs en fonction de la charge de celle-ci :
 - HIGH : charge de la ligne haut-parleurs supérieure à 150 W
 - LOW : charge de la ligne haut-parleurs inférieure à 150 W
- Pour réduire la consommation d'énergie, les canaux d'amplificateur DPN utilisent une modulation du signal pilote.
- L'audibilité du signal pilote est pratiquement nulle grâce à une amplitude faible du signal pilote (fréquence de 20 kHz) largement au-delà de la plage d'audition humaine, même chez les jeunes enfants.

CÂBLAGE DE L'EOL-20 SUR UNE LIGNE H-P



L'EOL-20 doit être connecté en fin de ligne et sur chaque ligne haut-parleurs. Les deux fils n'ont pas de polarité et peuvent donc être connectés dans un sens comme dans l'autre.

CARACTÉRISTIQUES TECHNIQUES

Modèle	EOL 20
T° de fonctionnement	-10 °C ~ +40 °C Humidité : 5 - 95%
Position LOW	Charge ligne haut-parleurs inférieure ou égale à 150 W
Position HIGH	Charge ligne haut-parleurs supérieure à 150 W
Poids	150 g
Dimensions (LxHxP)	100 x 35 x 30 mm
Accessoires	aucun

SWCH EVA 8P+SFP M :**Switch industriel administrable 8 ports gigabit avec 2 ports sfp**

NEW

Le **SWCH EVA 8P+SFP M** est un switch Ethernet industriel administrable avec 8 ports gigabit PoE RJ45 et 2 ports optiques SFP. Chaque port PoE peut fournir jusqu'à 30W et peut être utilisé avec des appareils compatibles IEEE802.3af/at. Prend en charge une double source d'alimentation de secours en courant continu.

**ALIM 24-48VDC 120W (NON INCLUS)****ALIMENTATION DC-DC**

- Permet d'alimenter le SWCH EVA 8P+SFP M en convertissant le courant 24V DC fourni par l'AES (AES24V MS40 ou AES24V MS150) en 48V DC
- Installation facile sur rail DIN

CARACTÉRISTIQUES TECHNIQUES

Général	SWCH EVA 8P+SFP M	
Nombre de ports	• 8 ports 10/100/1000Mbps RJ45 • 2 ports 10/100/1000Mbps SFP	• 1 port Console
Fonctions des ports	IEEE802.3, IEEE802.3jil, IEEE802.3ul, IEEE802.3ab, IEEE802.3z, IEEE802.3ad, IEEE802.3x, IEEE802.3af/at, IEEE802.1pl, IEEE802.1ql, IEEE802.1wl, IEEE802.1d, IEEE802.1s	
Performances	• Bande passante : 20Gbps (Non bloquant) • Débit : 14.9Mpps • Table MAC : 8K	• Cache du port : 4.1Mb • Mode de transmission : Stockage et retransmission
Voyants de diagnostic	• Indicateur de puissance : P1,P2 • Indicateur de système : SYS • Indicateur d'alarme : ALM	• Indicateur de port SFP : Link&Act F1-F2 • Indicateur de port RJ45 : POE&Link&Act 1-8
Broche Po	1/2 (+), 3/6/(-)	
Boîtier	Boîtier métallique ondulé à haute résistance, IP40	
Installation	Rail DIN	
Dimensions	163mm×110mm×46.5mm	
Température en fonctionnement	-40~75°C	
Température de stockage	-40~85°C	
Humidité en fonctionnement	5%~95% RH (sans condensation)	
Humidité pendant le stockage	0%~95% RH (sans condensation)	
Certifications	CE/ROHS/FCC	
Normes	<ul style="list-style-type: none"> • EMS : <ul style="list-style-type: none"> • IEC61000-4-2 (ESD): ±8kV (contact), ±15kV (air) • IEC61000-4-3 (RS): 10V/m (80MHz-2GHz) • IEC61000-4-4 (EFT): Power Port: ±4kV; Data Port: ±2kV • IEC61000-4-5 (Surge): Power Port: ±2kV/DM, ±4kV/CM; Data Port: ±6kV • IEC61000-4-6 (CS): 3V (10kHz-150kHz); 10V (150kHz-80MHz) • IEC60068-2-6 (Vibration) • IEC60068-2-27 (Shock) • IEC60068-2-32 (Free Fall) • EMC : <ul style="list-style-type: none"> • EN IEC 61000-6-4:2019 • EN IEC 61000-6-2:2019 • EMI : <ul style="list-style-type: none"> • FCC CFR47 Part 15 • EN55022/CISPR22 • Class A 	

Alimentation	
Tension d'entrée	48-56V DC (alimentation non fournie, voir ALIM 24-48VDC 120W)
Port d'entrée	Pluggable 5 pin terminals block, 5.08mm pitch (supports dual DC power source backup, built-in overcurrent protection, support anti-reverse connection)
Puissance sans charge	6W@52V DC
Puissance à pleine charge	246W@52V DC (sortie PoE à pleine charge)
Puissance max. pour 1 port	30W
Logiciel	
Fonctions	<ul style="list-style-type: none"> • IEEE 802.3 : protocole Ethernet de contrôle d'accès (MAC) • IEEE 802.3i : Ethernet 10BASE-T • IEEE 802.3u : Ethernet rapide 100BASE-TX • IEEE 802.3ab : Ethernet gigabit 1000BASE-T • IEEE 802.3z : 1000BASE-X gigabit Ethernet (fibre) • IEEE 802.3ad : Link aggregation conforme aux normes • IEEE 802.3x : Contrôle de flux • IEEE 802.1p: Priorité du trafic de la deuxième couche du protocole Qos / Cos (filtrage multicast) • IEEE 802.1q: VLAN Bridge operation • IEEE 802.1d: Arbre de recouvrement STP • IEEE 802.1s: Arbre de recouvrement MSTP • IEEE 802.1w: Arbre de recouvrement RSTP • IEEE 802.3af • IEEE 802.3at
AI Button	<ul style="list-style-type: none"> • AI Loop Protect • AI PoE • AI VLAN • AI Extend
DHCP	DHCP Snooping
VLAN	<ul style="list-style-type: none"> • 4K VLAN • 802.1Q VLANMAC VLAN ,IP VLAN • Voice VLAN
Table MAC	<ul style="list-style-type: none"> • IEEE 802.1d • Prise en charge de l'apprentissage automatique et du vieillissement des adresses MAC • Prise en charge de table d'adresses statique, dynamique et filtrante
Securité	<ul style="list-style-type: none"> • Protection par mot de passe • Refuse l'accès des utilisateurs par numéro de port, adresse IP et adresse MAC • HTTPS, SSL V3, TLS V1, SSH V1/V2 • Protection ARP, Protection de la source IP, Protection DoS • DHCP Snooping et protection contre les attaques DHCP • Authentification 802.1X, AAA • Sécurité des ports, l'isolation des ports • Protection du CPU • Liaison ternaire IP-MAC-PORT
Gestion PoE	<ul style="list-style-type: none"> • Limite de puissance totale du PoE • Affichage de l'état de la puce PoE • Réglage de la priorité des ports PoE • Réglage de la période d'alimentation du PoE
ACL	<ul style="list-style-type: none"> • Filtrage de paquets L2 (couche 2) ~ L4 (couche 4) • Mise en miroir des ports, de la redirection des ports, de la limitation du débit, de la remarque QoS
Qualité de service (QoS)	<ul style="list-style-type: none"> • 8 files d'attente de port • Priorité des ports, priorité 802.1P, priorité DSCP • Prise en charge de l'algorithme de planification des priorités SP, RR, WRR.
Arbre de répartition	<ul style="list-style-type: none"> • STP (IEEE 802.1d), RSTP (IEEE 802.1w) et MSTP (IEEE 802.1s) • Protection de boucle, root bridge protection, protection TC, protection BPDU, filtrage BPDU
Multidiffusion	<ul style="list-style-type: none"> • Snooping IGMP v1/v2 • VLAN multicast • Filtrage multicast, des statistiques sur les paquets et des rejets de multicast inconnu
Suppression des tempêtes	<ul style="list-style-type: none"> • Suppression de la multidiffusion • Suppression de la diffusion • Suppression de l'unicast inconnu
Link Aggregation	<ul style="list-style-type: none"> • Agrégation statique • Agrégation dynamique • Prise en charge des modes d'équilibrage de charge IP, MAC et hybride • Jusqu'à 32 groupes d'agrégation
IPv6	Pv6 Ping, IPv6 Tracert, IPv6 Telnet, IPv6 SSH, IPv6 SSL
Gestion et Maintenance	<ul style="list-style-type: none"> • HTTP, HTTPS, SSL V3 • CLITelnet, SSH V1/V2, Local serial port • SNMP V1/V2/V3 • LLDP, RMON • Surveillance du CPU, surveillance de la mémoire • Journal système, avertissement • Ping, détection Tracert, détection de câble • Protection ARP, protection de la source IP, protection DoS



(1) : Led Défaut secteur (2) : Led Défaut Batterie (3) : Led Défaut Tension Sortie

Modèle	AES 24V/MS 40	AES 24V/MS 150
Tension alimentation	195 - 264 V AC, 50-60 Hz	
Courant primaire	1 A @ 195 V AC	2 A @ 195 V AC
	Disjoncteur Courbe D à prévoir en amont	
Sorties	Tension nominale 24 V DC Tension de floating réglée à mi charge et 25°C : 27,2 V +/- 0,5 %	
	2 sorties "amplificateurs" de 20 A chacune sur bornier 16 mm ² 3 sorties "contrôleurs" de 5 A chacune sur bornier 2,5 mm ² Le courant maximal pour l'ensemble des sorties est de 40 A	6 sorties "amplificateurs" de 40 A chacune sur bornier 16 mm ² 3 sorties "contrôleurs" de 5 A chacune sur bornier 2,5 mm ² Le courant maximal pour l'ensemble des sorties est de 150 A
Sortie Report d'alarme	Sortie relais libre de tout potentiel Défaut Batterie Sortie relais libre de tout potentiel Défaut Secteur Sortie relais libre de tout potentiel Défaut Sortie 24 V DC	
Capacité Batterie	de 24 à 110 Ah	de 38 à 225 Ah
T° de fonctionnement	-10 à +45°C à 100 % de charge -10 à +55°C à 75 % de charge	
Humidité relative	20 à 95 %	
Dimensions (L x P x H)	483 x 395 x 89 mm	
Poids	3,1 kg	5,4 kg



Façade arrière AES 24V/MS40



Façade arrière AES 24V/MS 150

EN 54 16

Gamme VULCA VOICE UN SYSTÈME COMPACT, MURAL, TOUT-EN-UN

EN 54 4



- Coffret mural compact tout en un certifié EN 54-16 et EN 54-4
- 1 Zone d'Alarme
- Amplificateurs intégrés : jusqu'à 400W
- Surveillance amplificateurs et lignes haut-parleurs
- Jusqu'à 4 zones de diffusion
- Micro d'urgence intégré
- EAE (Équipement d'Alimentation Électrique) intégré
- Prêt à être installé
- Simplicité d'utilisation
- Lecteur numérique et programmeur
- Messages horodatés
- Solution idéale pour les petites et moyennes installations

CSC1-310-NF

300W

Puissance totale

1

Ligne haut-parleurs

CSC1-420-NF

400W

Puissance totale

2

Lignes haut-parleurs

CSC1-430-NF

400W

Puissance totale

3

Lignes haut-parleurs

CSC1-440-NF

400W

Puissance totale

4

Lignes haut-parleurs

- Vulca Voice est une gamme de Systèmes de Sonorisation de Sécurité (SSS) compacts tout en un certifiés selon les normes Européenne EN 54-16 et EN 54-4, répondant aux exigences de la marque NF-SSI pour la France.
- Ils intègrent un module d'amplification, des batteries (non incluses) et un chargeur de batterie dans le même appareil.
- Ces systèmes compacts tout-en-un sont capables de gérer 1 Zone d'Alarme, composée d'une à quatre lignes de haut-parleurs, selon le modèle.
- Vulca Voice présente un design mural qui lui permet d'être monté sur le mur. Il est spécialement conçu pour les petites et moyennes installations, composée d'une zone d'alarme, divisée en 1 à 4 lignes de haut-parleurs.
- Son rôle est d'assurer dans les conditions d'alarme vocale la diffusion d'un message d'évacuation préenregistré ou d'un message parlé de manière à provoquer la mise en alerte rapide et disciplinée des occupants de la zone d'urgence.

EN 54 16

Gamme VULCA VOICE

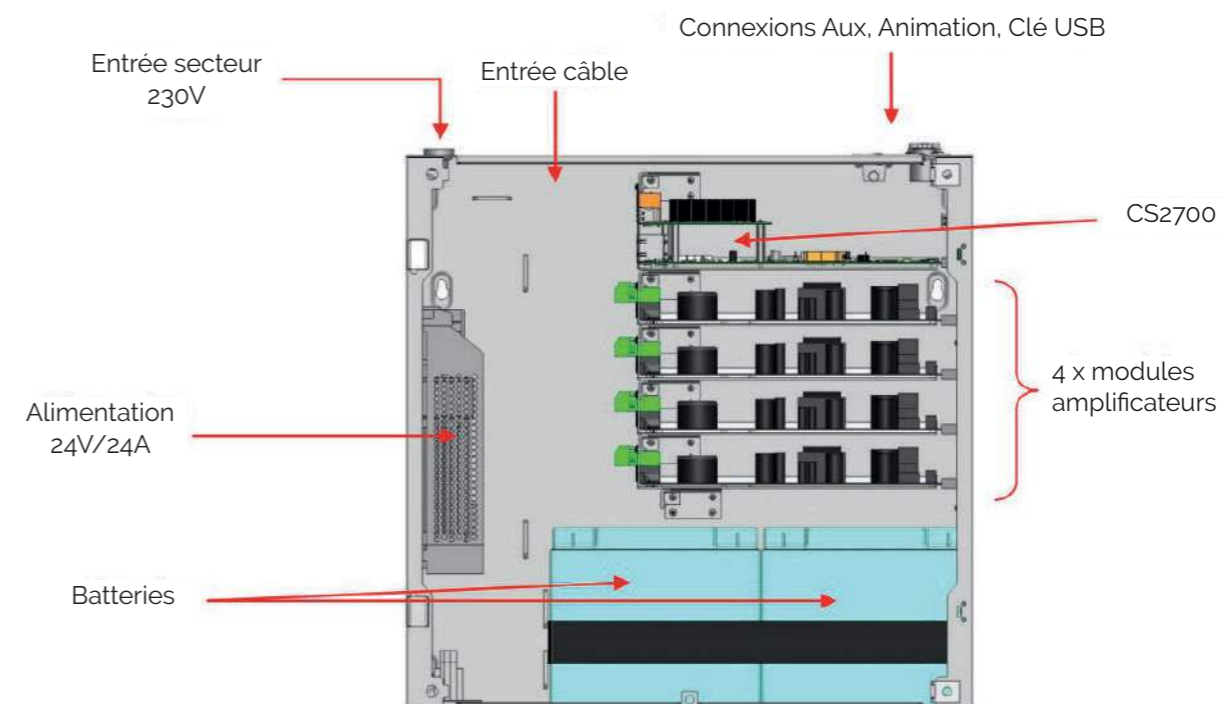
EN 54 4

CSC1-310-NF • CSC1-420-NF • CSC1-430-NF • CSC1-440-NF

FONCTIONNALITÉS

- La gamme Vulca Voice regroupe plusieurs versions qui se différencient par le nombre de lignes de haut-parleurs, la puissance maximale disponible par ligne de haut-parleurs et la puissance totale disponible.
- Raccordé à un ECS (Équipement de Contrôle et de Signalisation), ce système constitue une seule zone d'alarme. Cette zone d'alarme est divisée en 1 à 4 lignes de haut-parleurs.
- Le support mémoire sur carte SD (ou sur clé USB) associé au lecteur numérique offre la possibilité de personnaliser facilement vos messages et de créer différentes programmations.
- La mise en oeuvre est simple grâce à un encombrement de faible profondeur (24 cm), une intégration complète (amplificateurs, alimentation et batteries de secours) et des interfaces adaptées.
- Microphone pompier d'urgence inclus.
- Matrice numérique avec gestion des priorités.
- Sonneries de cours.
- Liste de lecture personnalisable.
- 4 GPI (entrées logiques) - 4 GPO (sorties logiques).
- Alimentation et batteries intégrées (batteries non incluses).
- Coffret mural 9U.
- L'utilisation de haut-parleurs 100V conformes EN 54-24 est possible sous réserve de l'ajout d'un condensateur (**ADAPTATEUR-VA**).
- Très simple d'utilisation, l'exploitation s'effectue en face avant au travers de l'IHM constituée de l'afficheur LCD, des 4 touches de navigations ainsi que des boutons et des voyants.

À L'INTÉRIEUR



EN 54 16

Gamme VULCA VOICE

EN 54 4

CSC1-310-NF · CSC1-420-NF · CSC1-430-NF · CSC1-440-NF

CARACTÉRISTIQUES TECHNIQUES

Modèles	CSC1-310-NF	CSC1-420-NF	CSC1-430-NF	CSC1-440-NF
Puissance	300 W	400 W	400 W	400 W
Sorties / Nb. lignes haut-parleurs	1	2	3	4
Interface Pupitres Confort	Alimentation : 24V DC – 550mA maxi @25°C			
Interface Pupitre Sécurité	Alimentation : 24V DC – 550mA maxi @25°C			
Interfaces	Ethernet IP / USB			
Entrées GPI	Nombre	4 (entrées logiques)		
	Type opto-isolée	Courant d'entrée 10mA maxi		
	Durée impulsion	100ms minimum (en mode impulsionnel)		
Sorties GPO	Nombre	4 (sorties logiques)		
	Tension/Courant	24VDC/0,1A par GPO @25°C		
Bande passante	50 - 20 000 Hz			
Distortion	< 1%			
Rapport S/B	> 70 dB			
Entrées confort	4 (Auxiliaire, Animation, Téléphone, Pupitre Confort) + USB + carte SD			
Entrée Auxiliaire	Connecteur RCA x 2, stéréo, asymétrique, 0dBu			
Entrée Animation	Connecteur Combo XLR/Jack 6,35mm, mono, symétrique, 0dBu/-30dBu			
Entrée Téléphone	Connecteur 2 pts débrochable, mono, symétrique, 0dBu			
Entrée USB	Oui			
Sensibilité	-30 dBm / 0 dBm			
Connecteurs	RCA x 2 / Combo XLR - Jack / Borniers 2 pts / RJ 45 (Bus pupitre confort)			
EAE	Informations de défaut : contact sec, courant d'entrée maxi 10mA			
ECS	Déclenchement par tension : de +15V à +58VDC			
Micro d'urgence	Type	Dynamique, unidirectionnel (noise cancelling)		
	Sensibilité	-68dB/μbar (-48dB/Pascal)		
	Impédance	600 Ω		
Alimentation principale	Type	de 195V à 264V		
	Fréquence secteur	de 47 à 63Hz		
	Courant primaire	4A @ 195V		
Alimentation source secondaire	2 batteries étanches au plomb 12V de capacité comprise entre 17Ah et 42Ah			
Dimensions (H x L x P)	520 x 530 x 240 mm			
Matière	Métal			
Température d'utilisation	-5°C à +40 °C			
Indice de protection du coffret	IP 30			
Couleur	Gris industrie – RAL 7035			
Poids	Sans batteries : 20,5 kg Avec batteries : 38,5 kg (batteries non incluses)			
Message d'évacuation	Durée	22s		
	Contenu	Sirène NFS32001 + message "Votre attention s'il vous plait, nous vous demandons de quitter les lieux par les sorties les plus proches. Votre attention s'il vous plait, nous vous demandons de quitter les lieux par les sorties les plus proches. Le signal d'évacuation va retentir".		

IMC 300T/VA**Enceinte omnidirectionnelle 30 W****L'omnidirectionnalité brevetée**

Créée par MAJORCOM et protégée par un brevet international, cette enceinte omnidirectionnelle de forte puissance est spécialement adaptée à la sonorisation des grands et très grands volumes présentant des niveaux de bruits élevés : centres commerciaux, stades, salles omnisports, patinoires, piscines, aéroports, hippodromes... Équipée d'un haut-parleur 2 voies, de 16 cm, très résistant (en fibre de verre) et d'un transformateur de ligne 100 V haute performance, l'IMC 300T/VA est proche de la qualité Hi-Fi.

QUALITÉ AUDIO

Elle diffuse un son de qualité sans artifice particulier.

COUVERTURE SONORE

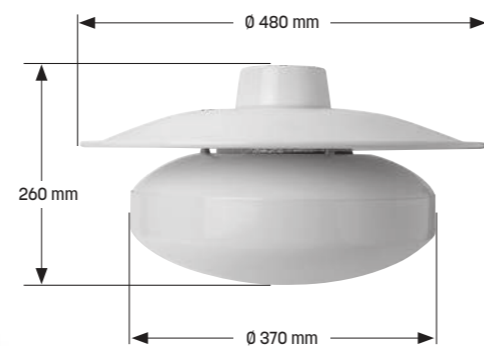
Le réflecteur breveté s'impose comme étant la solution la plus efficace dans l'obtention d'une surface de couverture importante et homogène (3 à 5 fois plus étendue que les enceintes classiques, projecteurs de son...).

INTELLIGIBILITÉ MAXIMALE

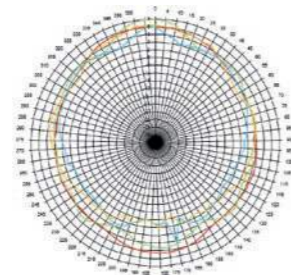
Les mesures de RASTI ont prouvé que nos produits permettaient de répondre dans tous les cas aux exigences d'intelligibilité de la norme de sécurité EN-5424 (Type A).

- Trois élingues de fixation en acier (40 cm) permettent de la suspendre et de sécuriser son accroche.
- Couleur spéciale RAL en option possible : **PEINT OMNI** (minimum 6 pièces).

Modèle	IMC 300T/VA
Corps et grille	Métal
Puissance nominale	30 W
Impédance nominale	330 Ω
Puissance 100 V	30/20/10 W
Impédance	330/500/1000 Ω
Bande passante	60 Hz - 20 kHz
Sensibilité (1W/1m)	84 dB
SPL MAX 1m	98.8 dB
Directivité (H-V) à 500 Hz	360° - 360°
Directivité (H-V) à 1 kHz	360° - 360°
Directivité (H-V) à 2 kHz	200° - 200°
Directivité (H-V) à 4 kHz	275° - 275°
HP	6.5" - 2 voies
Membrane	Papier protégé
Dimensions (mm)	Ø480/Ø370 x (H)260
Poids	4.5 kg
Température utilisation	-15 à +55°C
Indice protection	IP54
Couleur	Blanc

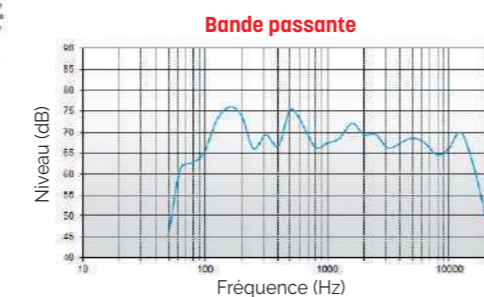
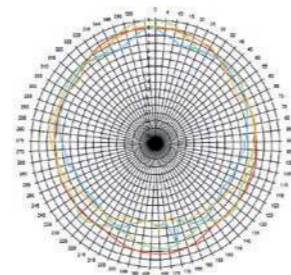


Directivité horizontale



500 Hz
1 kHz
2 kHz
4 kHz

Directivité verticale



 n° 1134 20 Certificat n° : 1134-CPR-234 MAJORCOM 56 chemin de la Flambrère 31300 TOULOUSE FRANCE	EN 54-24 Haut parleur pour systèmes d'alarme vocale pour systèmes de détection d'incendie et d'alarme incendie dans les bâtiments
	IMC 300T/VA Type A

B 420TW VA - B 420TB VA**Enceintes suspendues design 20 W**

- Cette enceinte suspendue de 20 W est équipée d'un système bass-reflex 2 voies de 100 mm et offre un son puissant avec une dispersion large et homogène.
- La B 420T VA dispose d'un transformateur 100 V avec 4 réglages de puissance, ceux-ci peuvent être facilement ajustés par un commutateur rotatif sur le dessus de la sphère. Un fonctionnement à faible impédance est également possible.
- Le boîtier en plastique ABS résistant aux chocs et aux UV garantit une très longue durée de vie.
- Une sécurité de fonctionnement supplémentaire est assurée par le bornier en céramique 2x2 pôles, un fusible thermique, une connexion à vis, un presse étoupe intégré dans le capot et le traitement contre l'humidité du haut-parleur.
- Le haut-parleur est protégé contre les risques d'influences environnementales avec la classe de protection IP65.

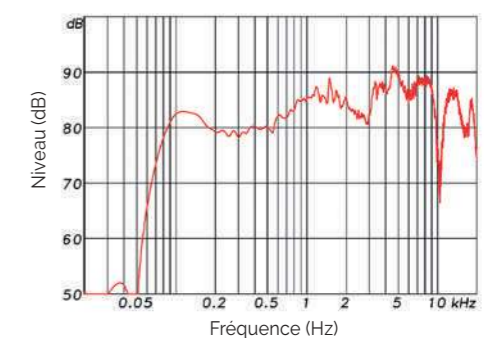
Modèle	B 420TW VA - B 420TB VA
Corps et grille	ABS, Aluminium
Puissance nominale	20 W
Impédance nominale	500 Ω
Puissance 100 V	20 / 10 / 5 / 2,5 W
Impédance	500 / 1000 / 2000 / 4000 Ω
Bande passante	70 - 22 000 Hz
Sensibilité (1W/1m)	83.9 dB
SPL MAX 1m	96.9 dB
Directivité (H-V) à 500 Hz	360°
Directivité (H-V) à 1 kHz	160°
Directivité (H-V) à 2 kHz	102°
Directivité (H-V) à 4 kHz	86°
HP	4"
Membrane	PP polypropylène
Dimensions	Ø 189,4 x H 231 mm
Poids	2,02 kg
Température utilisation	-10 à +55°C
Indice protection	IP65
Couleur	B 420TW VA : Blanc / B 420TB VA : Noir



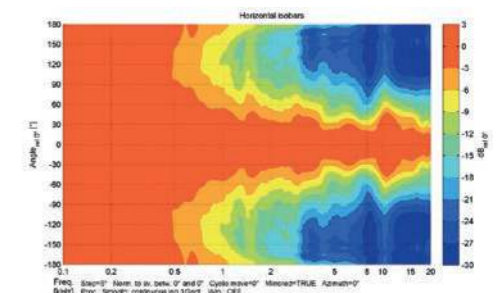
B 420TW VA (Blanc)

B 420TB VA (Noir)

Bande passante



Diagrammes polaires



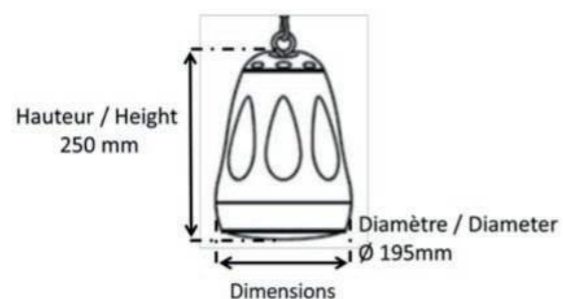
PEND-3025B-EN

Enceinte suspendue 30W

- Très bonne couverture sonore : angle de diffusion > 150°
- Son dynamique : haut-parleur large bande 5"
- Design sobre et discret : forme aérodynamique, noir mat
- Installation simple et rapide : filin avec mousquetons, connecteur Euroblock
- L'enceinte suspendue noire PEND-3025B-EN est équipée d'un haut-parleur large bande de 5" garantissant une très bonne intelligibilité pour vos messages de sécurité et vos musiques d'ambiances.
- Elle est idéale pour sonoriser un lieu avec une forte hauteur sous plafond.
- Son installation est simple grâce à son connecteur Euroblock débrochant et à son filin ultra-résistant équipé de mousquetons.



 n° 1438 21 Certificat n° : 1438-CPR-0772 BOUYER 1270, avenue de Toulouse 82000 MONTAUBAN FRANCE	EN 54-24 Haut parleur pour systèmes d'alarme vocale pour systèmes de détection d'incendie et d'alarme incendie dans les bâtiments
	PEND-3025B-EN Type A



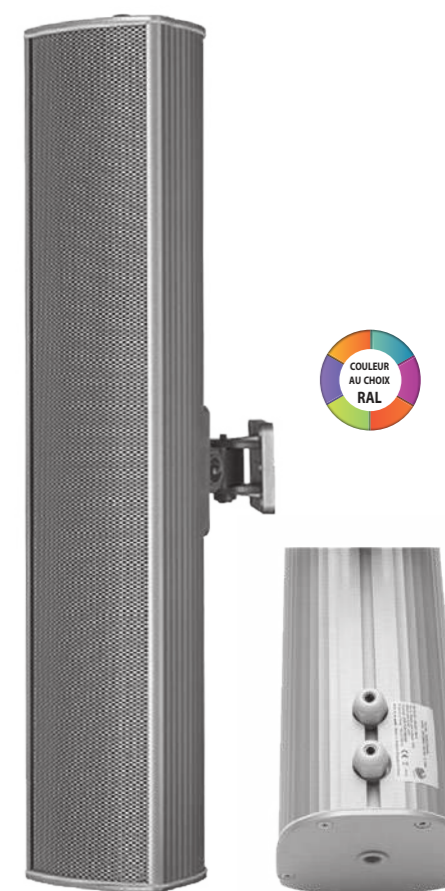
Modèle	PEND-3025B-EN
Puissance nominale	30 W
Impédance	30 W : 333 Ω / 15 W : 666 Ω / 7,5 W : 1333 Ω / 3,8 W : 2630 Ω
Puissance 100 V	30 / 15 / 7,5 / 3,8 W + 8 Ω (réglable via potentiomètre)
Bande passante	110 Hz - 20 kHz
Sensibilité (1W/1m)	85 dB
SPL MAX 1m	98 dB
Haut-parleur	Large bande 5"
Directivité (H-V) à 500 Hz	360°
Directivité (H-V) à 1 kHz	146,5°
Directivité (H-V) à 2 kHz	82,5°
Directivité (H-V) à 4 kHz	76,5°
Dimensions	Ø 195 x H 250 mm
Poids	2,2 kg
Température utilisation	-10°C à +55°C
Matière	ABS
Indice protection	IP21 (résistant à l'humidité)
Couleur	Noir
Accessoires	Filin + mousquetons de fixation

CU 320T VA

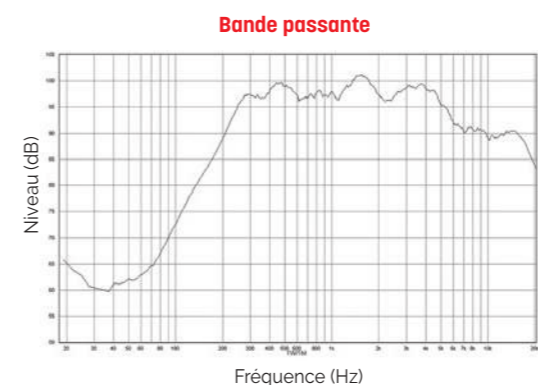
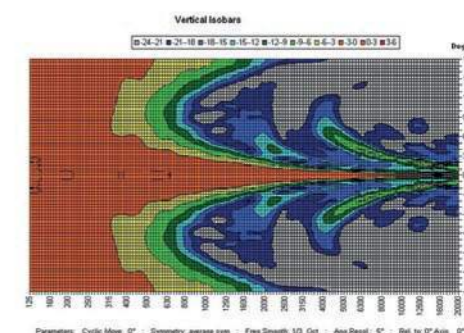
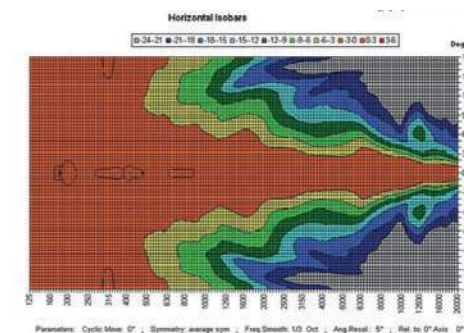
Colonne acoustique 20 W

- Cette colonne acoustique de 20 W est équipée de 4 haut-parleurs 3" large bande ainsi que d'un transformateur de puissance 100 V avec 4 choix de puissance.
- Son châssis en aluminium résistant aux chocs assure une durée de vie à long terme.
- Pour plus de fiabilité, elle dispose d'un bornier céramique 2 pôles, d'un fusible thermique et les haut-parleurs sont traités contre les effets de l'humidité.
- Elle est équipée de 2 presses étoupes PG9 pour une installation plus aisée.
- Cette colonne est également protégée contre les influences environnementales grâce à sa classe de protection IP 66.
- Couleur spéciale RAL en option possible : **PEINT CU** (minimum 25 pièces).

Modèle	CU 320T VA
Corps et grille	Aluminium
Puissance nominale	20 W
Impédance nominale	500 Ω
Puissance 100 V	20 / 15 / 10 / 5 W
Impédance	500 / 667 / 1000 / 2 000 Ω
Bande passante	147 - 23 500 Hz
Sensibilité (1W/1m)	92,5 dB
SPL MAX 1m	100,3 dB
Directivité (H-V) à 500 Hz	360° - 124°
Directivité (H-V) à 1 kHz	188° - 65°
Directivité (H-V) à 2 kHz	149° - 38°
Directivité (H-V) à 4 kHz	86° - 14°
HP	4 x 3"
Dimensions (LxHxP)	510 x 100 x 92 mm
Poids	2,9 kg
Température utilisation	-25°C - +70°C
Indice protection	IP 66 - IK 08
Couleur	RAL 9006



Diagrammes polaires



 n° 1438 22 Certificat n° : 1438-CPR-0867 MAJORCOM 56 chemin de la Flambrère 31300 TOULOUSE FRANCE	EN 54-24 Haut parleur pour systèmes d'alarme vocale pour systèmes de détection d'incendie et d'alarme incendie dans les bâtiments
	CU 320T VA Type B

CU 350T VA Colonne acoustique 50 W

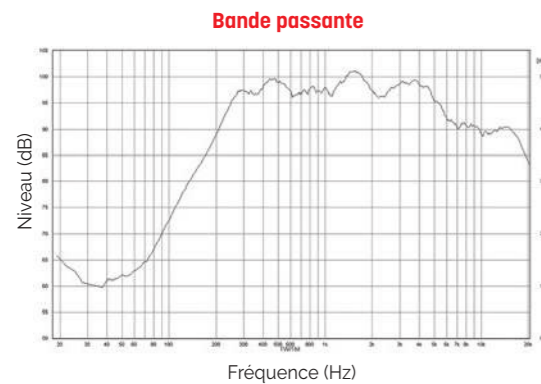
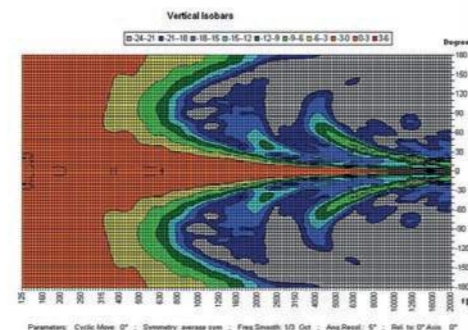
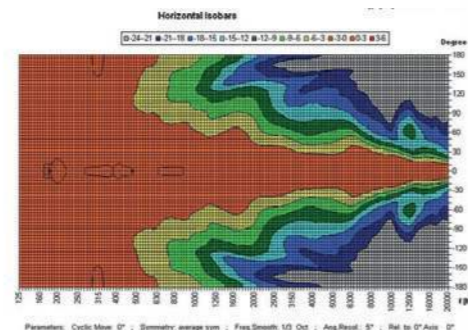
- Cette colonne acoustique de 50 W est équipée de 8 haut-parleurs 3" large bande ainsi que d'un transformateur de puissance 100 V avec 4 choix de puissance.
- Son châssis en aluminium résistant aux chocs assure une durée de vie à long terme.
- Pour plus de fiabilité, elle dispose d'un bornier céramique 2 pôles, d'un fusible thermique et les haut-parleurs sont traités contre les effets de l'humidité.
- Elle est équipée de 2 presses étoupes PG9 pour une installation plus aisée.
- Cette colonne est également protégée contre les influences environnementales grâce à sa classe de protection IP 66.
- Couleur spéciale RAL en option possible : **PEINT CU** (minimum 25 pièces).



Modèle	CU 350T VA
Corps et grille	Aluminium
Puissance nominale	50 W
Impédance nominale	200 Ω
Puissance 100 V	50 / 30 / 15 / 7,5 W
Impédance	200 / 333 / 667 / 1 333 Ω
Bande passante	110 - 18 000 Hz
Sensibilité (1W/1m)	94,7 dB
SPL MAX 1m	111,7 dB
Directivité (H-V) à 500 Hz	360° - 73°
Directivité (H-V) à 1 kHz	186° - 33°
Directivité (H-V) à 2 kHz	173° - 17°
Directivité (H-V) à 4 kHz	98° - 6°
HP	8 x 3"
Dimensions (LxHxP)	100 x 971 x 92 mm
Poids	5,2 kg
Température utilisation	-25°C ~+70°C
Indice protection	IP 66 - IK 08
Couleur	RAL 9006



Diagrammes polaires

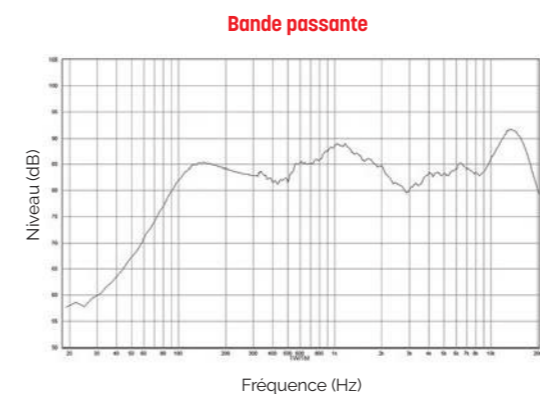


 n°1438 22 Certificat n° : 1438-CPR-0867 MAJORCOM: 56 chemin de la Flambrère 31300 TOULOUSE FRANCE	EN 54-24 Haut parleur pour systèmes d'alarme vocale pour systèmes de détection d'incendie et d'alarme incendie dans les bâtiments
	CU 350T VA Type B

MS 530TB VA - MS 530TW VA Enceintes murales 2 voies 30 W

- Les enceintes compactes murales de la série MS impressionnent par leur design sophistiqué et leur son puissant.
- Elles sont parfaitement adaptées aux installations nécessitant une haute qualité sonore.
- Elles sont équipées d'un système de haut-parleur 2 voies de qualité ainsi que d'un transformateur 100 V disposant de trois réglages de puissance.
- Conçues en ABS résistant aux chocs et aux UV, elles assurent une stabilité durable.
- Pour plus de fiabilité, elles disposent d'un fusible thermique et les haut-parleurs sont traités contre l'humidité.
- Ces enceintes sont également protégées contre les influences environnementales grâce à leur classe de protection IP 65.

Modèle	MS 530TB VA - MS 530TW VA
Corps et grille	ABS
Puissance nominale	30 W
Impédance nominale	333 Ω
Puissance 100 V	30 / 15 / 7,5 / 3,75 W
Impédance	333 / 667 / 1 333 / 4 000 Ω
Bande passante	50 - 23 500 Hz
Sensibilité (1W/1m)	85 dB
SPL MAX 1m	105,6 dB
Directivité (H-V) à 500 Hz	360° - 360°
Directivité (H-V) à 1 kHz	200° - 160°
Directivité (H-V) à 2 kHz	130° - 100°
Directivité (H-V) à 4 kHz	120° - 40°
HP	5"
Dimensions (LxHxP)	160 x 262 x 153 mm
Poids	2,5 kg
Température utilisation	-25°C ~+70°C
Indice protection	IP 65 - IK 09
Couleur	MS 530TB VA : Noir / MS 530TW VA : Blanc

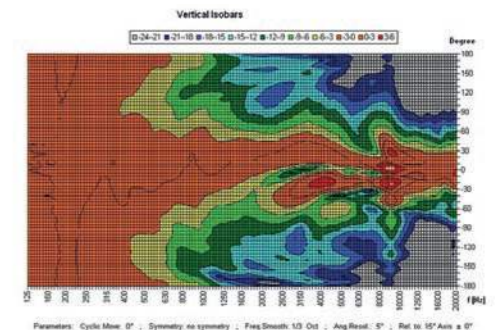
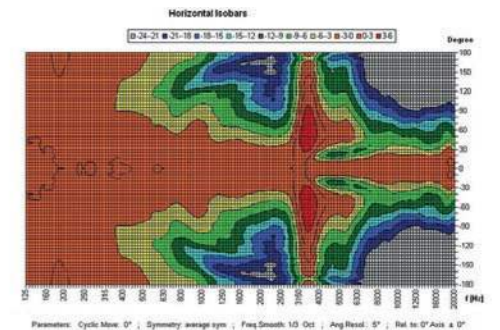


MS 530TB VA (Noir)



MS 530TW VA (Blanc)

Diagrammes polaires



 n°1438 22 Certificat n° : 1438-CPR-0870 MAJORCOM: 56 chemin de la Flambrère 31300 TOULOUSE FRANCE	EN 54-24 Haut parleur pour systèmes d'alarme vocale pour systèmes de détection d'incendie et d'alarme incendie dans les bâtiments
	MS 530TB VA MS 530TW VA Type B

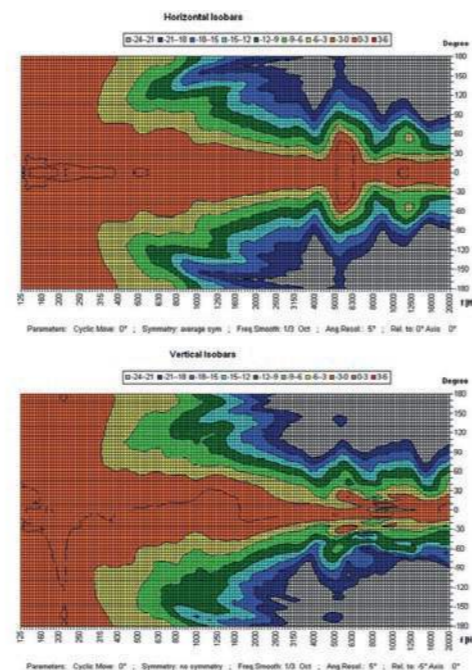
MS 650TB VA - MS 650TW VA**Enceintes murales 2 voies 50 W**

- Les enceintes compactes murales de la série MS impressionnent par leur design sophistiqué et leur son puissant.
- Elles sont parfaitement adaptées aux installations nécessitant une haute qualité sonore.
- Elles sont équipées d'un système de haut-parleur 2 voies de qualité ainsi que d'un transformateur 100 V disposant de trois réglages de puissance.
- Conçues en ABS résistant aux chocs et aux UV, elles assurent une stabilité durable.
- Pour plus de fiabilité, elles disposent d'un fusible thermique et les haut-parleurs sont traités contre l'humidité.
- Ces enceintes sont également protégées contre les influences environnementales grâce à leur classe de protection IP 65.

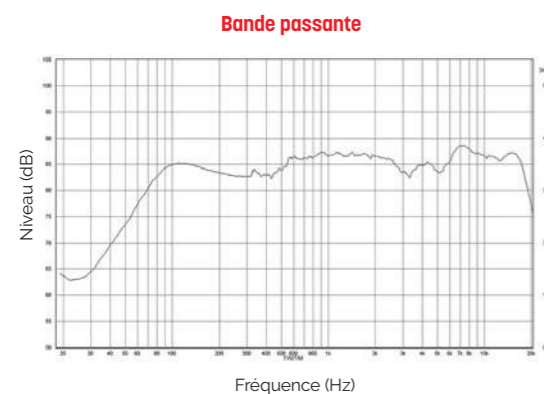


MS 650TB VA (Noir)

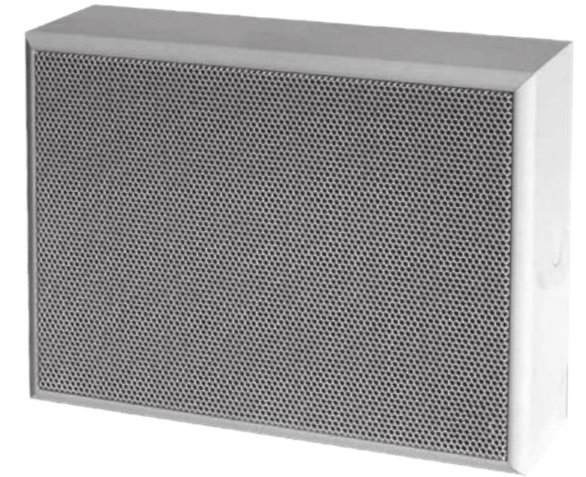
MS 650TW VA (Blanc)

Diagrammes polaires

 n°1438 22 Certificat n°: 1438-CPR-0870 MAJORCOM: 56 chemin de la Flambrère 31300 TOULOUSE FRANCE	EN 54-24 Haut parleur pour systèmes d'alarme vocale pour systèmes de détection d'incendie et d'alarme incendie dans les bâtiments
	MS 650TB VA MS 650TW VA Type B

**CB 56T VA****Enceinte murale 6 W**

- Cette enceinte murale est équipée d'un haut-parleur large bande de 165 mm et d'un transformateur 100 V avec 3 réglages de puissance 6/3/1,5 W.
- Le boîtier blanc en bois MDF haute densité et résistant aux chocs offre un son à faible résonance.
- Une grille avant robuste en acier garantit une grande longévité.
- Pour plus de fiabilité, elle est équipée d'un connecteur en céramique de 2x2 plots, d'un fusible thermique et le châssis du haut-parleur est traité contre l'humidité.
- Le haut-parleur est également sécurisé avec la classe de protection élevée IP 54 contre les risques de sécurité liés aux influences environnementales.
- La pince à ressort éprouvée sur la plaque arrière assure un montage rapide sur les murs.

**Bande passante**

Diagrammes polaires

Modèle	CB 56T VA
Corps et grille	MDF, Acier
Puissance nominale	6 W
Impédance nominale	1667 Ω
Puissance 100 V	6 / 3 / 1,5 W
Impédance	1667 / 3333 / 6667 Ω
Bande passante	197 - 21 900 Hz
Sensibilité (1W/1m)	93 dB
SPL MAX 1m	100,8 dB
Directivité (H-V) à 500 Hz	180°
Directivité (H-V) à 1 kHz	160°
Directivité (H-V) à 2 kHz	125°
Directivité (H-V) à 4 kHz	89°
HP	5"
Membrane	Papier
Dimensions (LxHxP)	254 x 195 x 81 mm
Poids	1,95 kg
Température utilisation	-10 à +55°C
Indice protection	IP54
Couleur	Blanc

 n°1438 22 Certificat n°: 1438-CPR-0868 MAJORCOM: 56 chemin de la Flambrère 31300 TOULOUSE FRANCE	EN 54-24 Haut parleur pour systèmes d'alarme vocale pour systèmes de détection d'incendie et d'alarme incendie dans les bâtiments
	CB 56T VA Type A

SECURITÉ

46

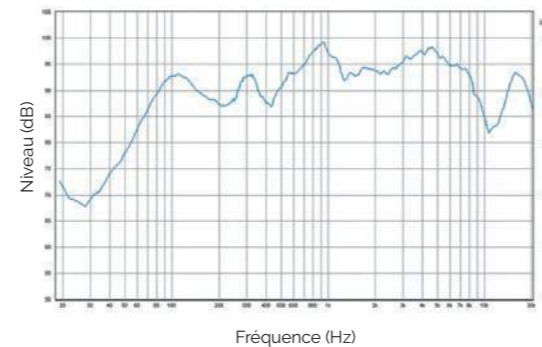
47

CSE 56T VA Plafonnier 6 W

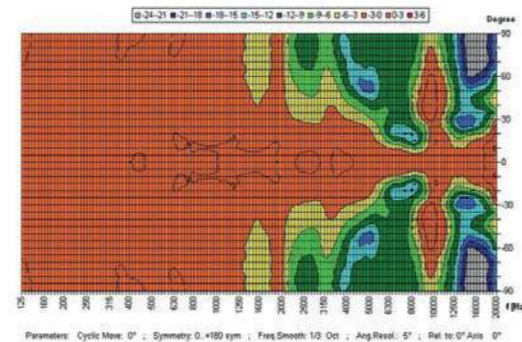
- Le CSE 56T VA est équipé d'un haut-parleur large bande 130 mm et d'un transformateur 100 V avec 3 réglages de puissance 6W, 3 W et 1.5 W.
- Grâce à un système de circulation d'air innovant, le CSE 56T VA offre des caractéristiques sonores qui sont attribuées aux haut-parleurs conventionnels.
- Sa conception extrêmement plate permet une faible profondeur de montage de seulement 70 mm, avec un poids inférieur à 1 kg.
- Pour plus de fiabilité, la membrane du haut-parleur est imprégnée contre l'humidité.
- Montage rapide et facile avec des pinces à ressort. Parfaitement adapté aux installations où la profondeur d'installation est très limitée, ce plafonnier convient pour une épaisseur de faux plafond allant de 3 à 45 mm.
- Couleur spéciale RAL en option possible : **PEINT PLAFONNIER** (minimum 25 pièces).
- Capot anti-feu métallique optionnel disponible : **FD CSE 56T VA**



Bande passante



Diagrammes polaires



FD CSE 56T VA

 n° 1438 22 Certificat n° : 1438-CPR-0866 MAJORCOM 56 chemin de la Flambrère 31300 TOULOUSE FRANCE	EN 54-24 Haut parleur pour systèmes d'alarme vocale pour systèmes de détection d'incendie et d'alarme incendie dans les bâtiments
	CSE 56T VA Type A

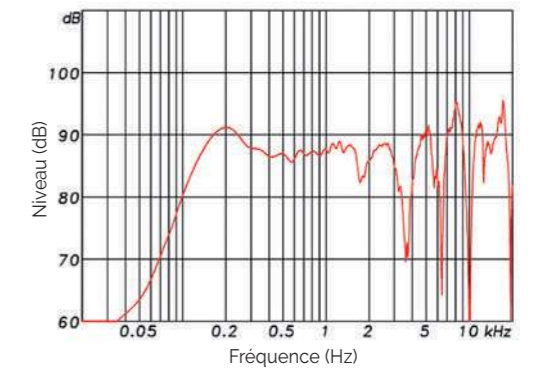
P 515T VA Plafonnier 2 voies 15 W

- Le P 515T VA est un plafonnier bass-reflex 2 voies recommandé pour les installations de haute qualité.
- Équipé d'un haut-parleur 5" ainsi que d'un tweeter néodyme et d'un transformateur 100 V avec 4 réglages de puissance, il offre une qualité de son très élevée.
- Son installation est facilitée par un système de fixation à vis rapide.
- Couleur spéciale RAL en option possible : **PEINT PLAFONNIER** (minimum 25 pièces).

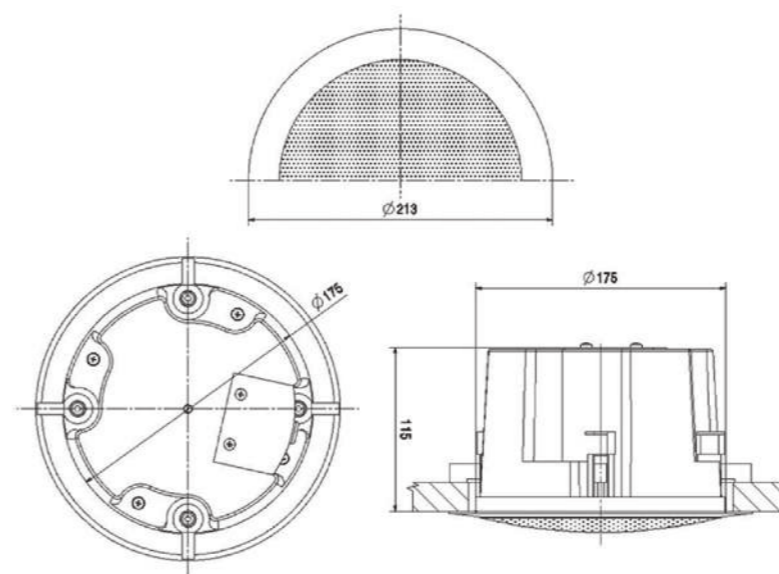
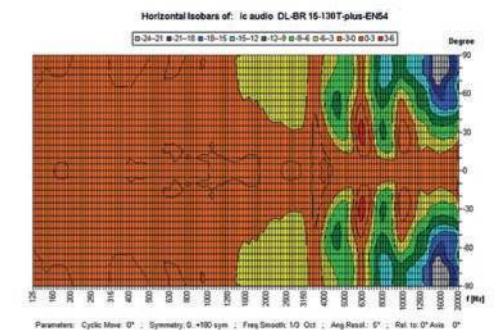
Modèle	P 515T VA
Corps et grille	ABS
Puissance nominale	15 W
Impédance nominale	667 Ω
Puissance 100 V	15 / 7,5 / 3,75 / 1,9 W
Impédance	667 / 1333 / 2667 / 5263 Ω
Bande passante	100 - 22.800 Hz
Sensibilité (1W/1m)	86,2 dB
SPL MAX 1m	98 dB
Directivité (H-V) à 500 Hz	180°
Directivité (H-V) à 1 kHz	180°
Directivité (H-V) à 2 kHz	145°
Directivité (H-V) à 4 kHz	95°
HP	5"
Dimensions	Ø 213 x P 152 mm
Encastrement	Ø 178 mm
Poids	1,73 kg
Température utilisation	-10°C - +55°C
Indice protection	IP 21C
Couleur	RAL 9016



Bande passante



Diagrammes polaires



 n° 1438 22 Certificat n° : 1438-CPR-0866 MAJORCOM 56 chemin de la Flambrère 31300 TOULOUSE FRANCE	EN 54-24 Haut parleur pour systèmes d'alarme vocale pour systèmes de détection d'incendie et d'alarme incendie dans les bâtiments
	P 515T VA Type A

P 630T VA

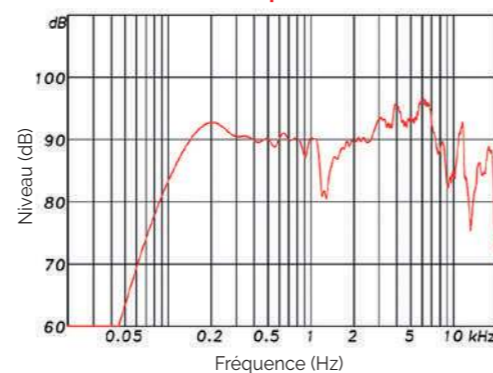
Plafonnier 2 voies 30 W

- Le P 630T VA est un plafonnier bass-reflex 2 voies recommandé pour les installations de haute qualité.
- Équipé d'un haut-parleur 6,5" ainsi que d'un tweeter néodyme et d'un transformateur 100 V avec 4 réglages de puissance, il offre une qualité de son très élevée.
- Son installation est facilitée par un système de fixation à vis rapide.
- Couleur spéciale RAL en option possible : **PEINT PLAFONNIER** (minimum 14 pièces).

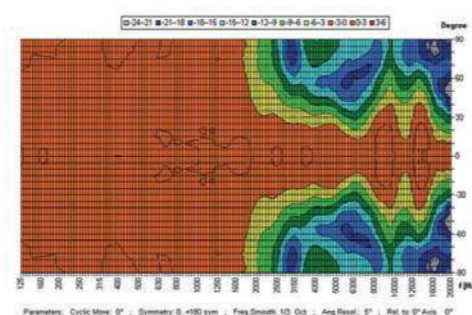
Modèle	P 630T VA
Corps et grille	ABS
Puissance nominale	30 W
Impédance nominale	333 Ω
Puissance 100 V	30 / 15 / 7,5 / 3,75 W
Impédance	333 / 667 / 1 333 / 2 667 Ω
Bande passante	87 - 19 300 Hz
Sensibilité (1W/1m)	89,8 dB
SPL MAX 1m	110,2 dB
Directivité (H-V) à 500 Hz	180°
Directivité (H-V) à 1 kHz	180°
Directivité (H-V) à 2 kHz	115°
Directivité (H-V) à 4 kHz	62°
HP	6,5"
Dimensions	∅ 239,5 x P 176,5 mm
Encastrement	∅ 210 mm
Poids	2,27 kg
Température utilisation	-10°C ~+55°C
Indice protection	IP 21C
Couleur	RAL 9016



Bande passante



Diagrammes polaires



 n°1438 22 Certificat n° : 1438-CPR-0856 MAJORCOM 56 chemin de la Flambrère 31300 TOULOUSE FRANCE	EN 54-24 Haut parleur pour systèmes d'alarme vocale pour systèmes de détection d'incendie et d'alarme incendie dans les bâtiments.
	P 630T VA Type A

P 860T VA

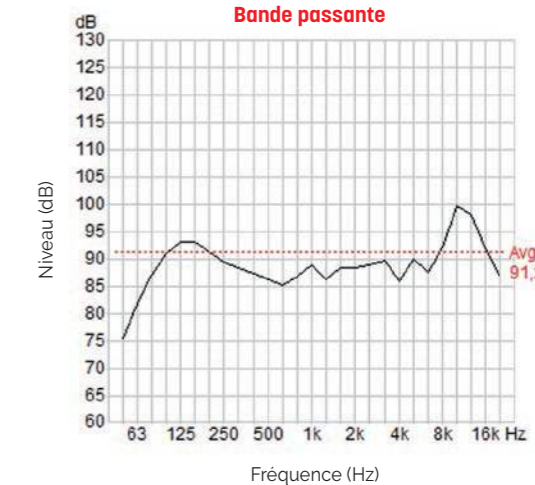
Plafonnier 2 voies 60 W

- Le P 860T VA est un plafonnier bass-reflex 2 voies recommandé pour les installations de haute qualité.
- Équipé d'un haut-parleur 8" ainsi que d'un tweeter néodyme et d'un transformateur 100 V avec 4 réglages de puissance, il offre une qualité de son très élevée.
- Son installation est facilitée par un système de fixation à vis rapide.
- Couleur spéciale RAL en option possible : **PEINT PLAFONNIER** (minimum 14 pièces).

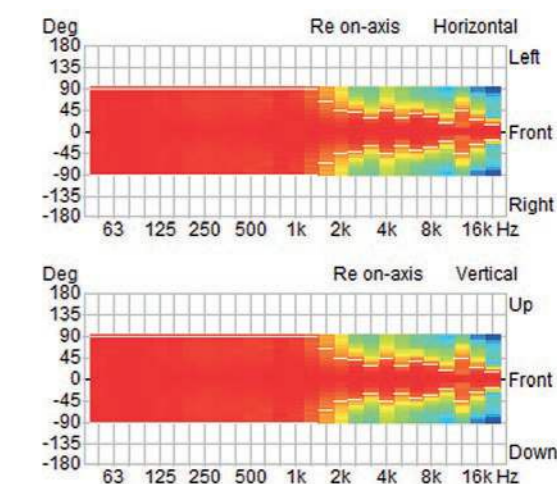
Modèle	P 860T VA
Corps et grille	Métal
Puissance nominale	60 W
Impédance nominale	167 Ω
Puissance 100 V	60 / 30 / 15 / 7,5 W
Impédance	167 / 333 / 667 / 1 333 Ω
Bande passante	50 - 24 000 Hz
Sensibilité (1W/1m)	91,2 dB
SPL MAX 1m	110,7 dB
Directivité (H-V) à 500 Hz	180°
Directivité (H-V) à 1 kHz	165°
Directivité (H-V) à 2 kHz	130°
Directivité (H-V) à 4 kHz	80°
HP	8"
Dimensions (mm)	∅ 319 x P 254
Encastrement	∅ 302 mm
Poids	4,7 kg
Température utilisation	-10°C ~+55°C
Indice protection	IP 21C
Couleur	RAL 9016



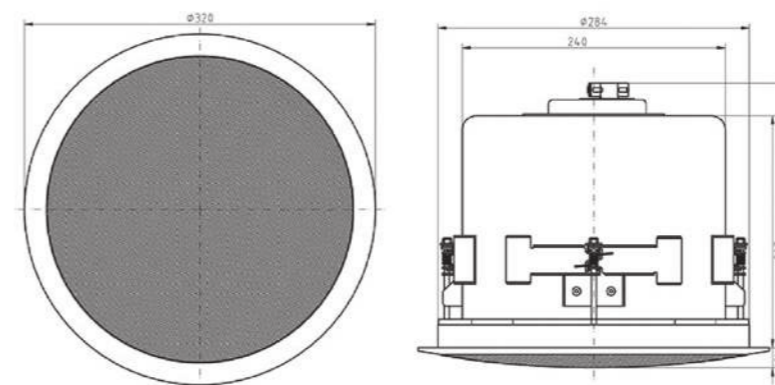
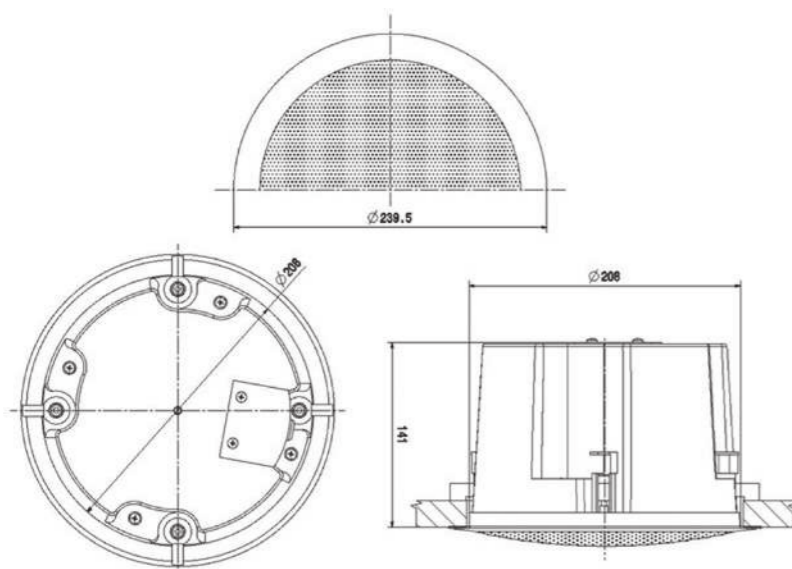
Bande passante



Diagrammes polaires



 n°1438 22 Certificat n° : 1438-CPR-0854 MAJORCOM 56 chemin de la Flambrère 31300 TOULOUSE FRANCE	EN 54-24 Haut parleur pour systèmes d'alarme vocale pour systèmes de détection d'incendie et d'alarme incendie dans les bâtiments.
	P 860T VA Type A

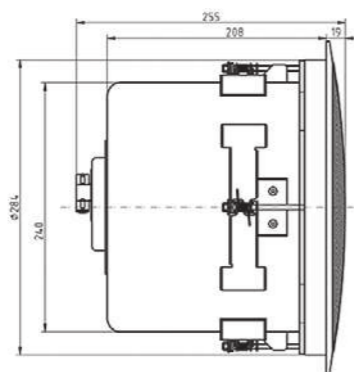
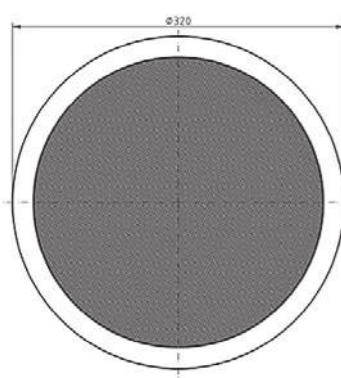
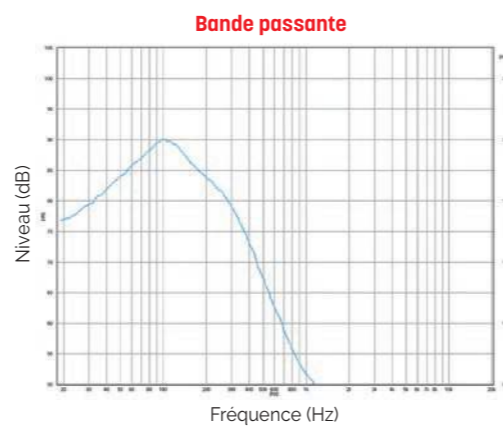


PSUB 120T**Plafonnier subwoofer 120 W**

- Ce subwoofer de 120 W est équipé d'un système haute performance de 200 mm avec 4 réglages de puissance 120/60/30/15W.
- Le PSUB 120T offre une incroyable restitution des basses profondes qui donne à votre installation d'alarme vocale une qualité sonore riche.
- Les réglages de puissance sont accessibles facilement à l'avant de l'enceinte, un fonctionnement en basse impédance à 40 Ω est également possible. La fréquence de coupure est fixée à 135 Hz. Vous pouvez changer la phase à 180° par un interrupteur à l'avant. Pour rendre les choses parfaites, le boîtier métallique en RAL 9016 garantit une durabilité à long terme.
- La classe de protection IP 21C protège l'enceinte contre les risques d'influences environnementales. Le châssis du haut-parleur est imprégné contre l'humidité. Installation facile grâce au système de montage à vis. Il est parfaitement adapté aux installations où une qualité sonore élevée est exigée.
- Couleur spéciale RAL en option possible : **PEINT PLAFONNIER** (minimum 14 pièces).



Modèle	PSUB 120T
Corps et grille	ABS / Métal
Puissance nominale	120 W
Impédance nominale	83 Ω
Puissance 100 V	120 / 60 / 30 / 15 W
Impédance	83 / 167 / 333 / 667 Ω - 4 Ω
Bande passante	32 - 280 Hz
Sensibilité (1W/1m)	87 dB
SPL MAX 1m	107,8 dB
Dimensions (mm)	Ø 319 x P 250
Encastrement	Ø 302 mm
Poids	6,4 kg
Température utilisation	-10°C ~ +55°C
Indice protection	IP 21C
Couleur	RAL 9016

**IMPI 330T VA****Projecteur de son intérieur/extérieur 10 W**

Conforme aux normes internationales relatives aux installations de sonorisation et d'évacuation (EN 54-24 Type B et ISO 7240-24), ce projecteur de son est préconisé pour l'équipement de tous types de lieux publics comme les gares, les rues piétonnes, les parkings...

RESTITUTION VOCALE ET MUSICALE DE QUALITÉ

Équipé d'un haut-parleur de 12 cm de diamètre, sa réponse en fréquence lui permet de diffuser, avec une grande qualité, musique et messages d'information.

SIMPLICITÉ D'INSTALLATION

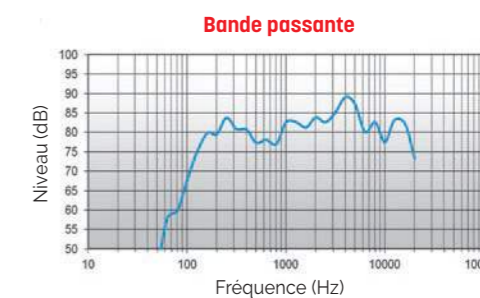
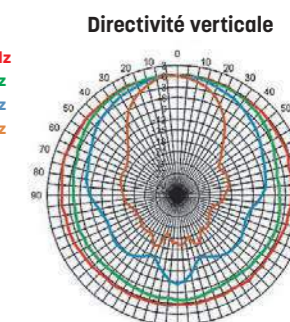
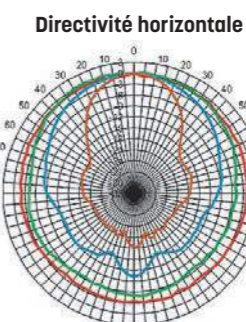
Un support solide en aluminium est fourni pour faciliter l'installation et l'orientation du projecteur dans quasiment toutes les positions. Possibilité de fixer d'abord le support puis le projecteur de son dans un second temps.

RÉSISTE À TOUS LES TEMPS

Réalisé en aluminium extrudé, il peut s'installer à l'intérieur comme à l'extérieur (IP55) et s'intègre à la majorité des décors.

- Couleur spéciale RAL en option possible : **PEINT PROJECTEUR** (minimum 15 pièces).

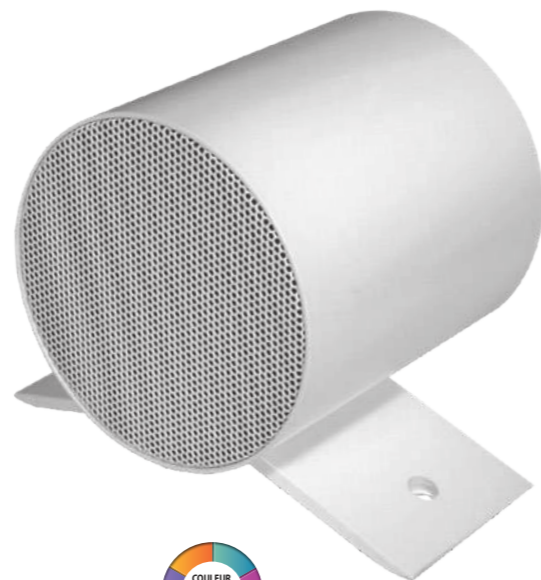
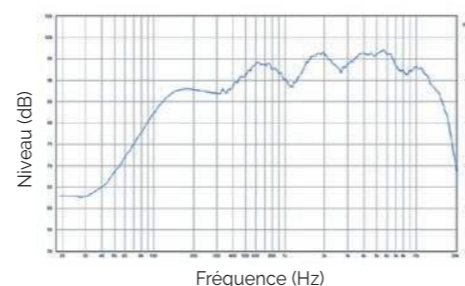
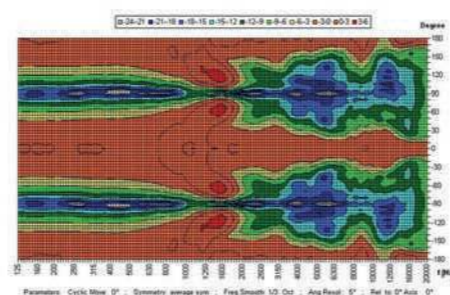
Modèle	IMPI 330T VA
Corps et grille	Aluminium
Puissance nominale	10 W
Impédance nominale	1 kΩ
Puissance 100 V	10 / 5 / 2,5 W
Impédance	1 / 2 / 4 kΩ
Bande passante	120 Hz - 20 kHz
Sensibilité (1W/1m)	95 dB
SPL MAX 1m	103 dB
Directivité (H-V) à 500 Hz	360° - 360°
Directivité (H-V) à 1 kHz	240° - 260°
Directivité (H-V) à 2 kHz	115° - 115°
Directivité (H-V) à 4 kHz	54° - 54°
HP	5"
Membrane	Plastique
Dimensions (mm)	Ø138 x (D)225
Poids	2,5 kg
Température utilisation	-25 à +70°C
Indice protection	IP55
Couleur	Blanc



 n° ANPI 12 Certificat n° : 1134-CPR-116 MAJORCOM 56 chemin de la Flamèche 31300 TOULOUSE FRANCE	EN 54-24 Haut parleur pour systèmes d'alarme vocale pour systèmes de détection d'incendie et d'alarme incendie dans les bâtiments
	IMPI 330T VA Type B

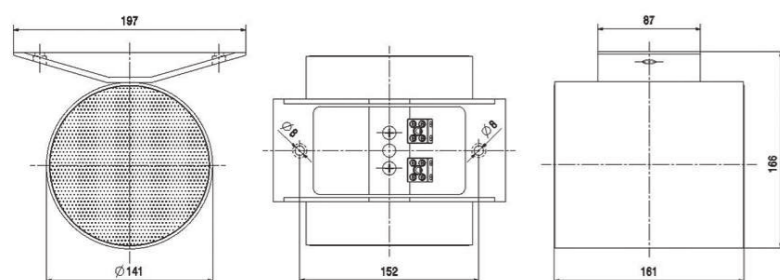
IMPI 2510T VA**Projecteur de son bidirectionnel 10 W**

- Ce projecteur de son de 10 W est équipé de deux haut-parleurs large bande de 130 mm et d'un transformateur de ligne 100 V avec 4 réglages de puissance.
- Un boîtier robuste en aluminium peint par poudrage en RAL 9010 et un support anti-vandalisme garantissent une installation pérenne de cette enceinte.
- Pour plus de fiabilité, un connecteur céramique 2x 2 plots et un fusible thermique sont fournis et le châssis du haut-parleur est traité contre l'humidité.
- Couleur spéciale RAL en option possible : **PEINT DUAL** (minimum 25 pièces).

**Bande passante****Diagrammes polaires**

Parameters: Cyclic Move: 0°; Symmetry: average sym; Freq.Smooth: 1/2 Oct; Avg.Freq.: 0°; Ref. to: 0° Axis; 0°

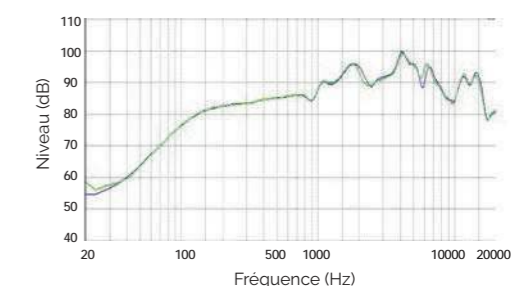
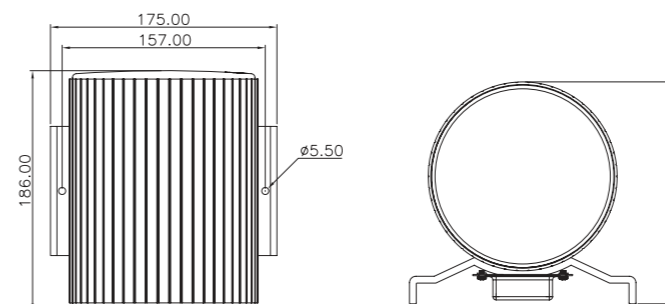
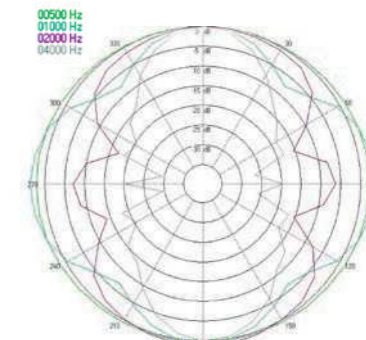
 n° 1438 22 Certificat n° : 1438-CPR-0873 MAJORCOM 56 chemin de la Flamèche 31300 TOULOUSE FRANCE	EN 54-24 Haut parleur pour systèmes d'alarme vocale pour systèmes de détection d'incendie et d'alarme incendie dans les bâtiments
	IMPI 2510T VA Type B

**SPJ-52WHBS****Projecteur de son bidirectionnel 20 W**

- Excellente reproduction de la voix et de la musique
- Connecteur et câbles de raccordement intégrés
- S'installe au plafond ou sur le mur
- Protection contre l'eau et la poussière, IP 66
- Le SPJ-52WHBS est une enceinte bidirectionnelle puissante de 20 W conçue pour une reproduction vocale et musicale de grande qualité.
- Elle peut être utilisée à l'intérieur ou à l'extérieur. Les deux haut-parleurs opposés conviennent parfaitement aux applications telles que les stations de métro, les gares, les parkings et permet de diviser par 2 la quantité de haut-parleurs à installer.
- Le SPJ-52WHBS est doté d'un bornier céramique, d'un fusible thermique et d'un câblage résistant aux hautes températures.



Modèle	SPJ-52WHBS
Corps et grille	Aluminium
Puissance nominale	20 W
Impédance nominale	500 Ω
Puissance 100 V	20 / 10 / 5 W
Impédance	500 / 1000 / 2000 Ω
Bande passante	120 Hz - 20 000Hz
Sensibilité (1W/1m)	88 dB
SPL MAX 1m	100 dB
Directivité (H-V) à 500 Hz	360°
Directivité (H-V) à 1 kHz	320°
Directivité (H-V) à 2 kHz	200°
Directivité (H-V) à 4 kHz	80°
HP	2 x 5"
Membrane	Papier composite
Dimensions	Ø 146 x 186 mm
Poids	3,2 kg
Température utilisation	-20 à +70°C
Indice protection	IP66

Bande passante**Directivité**

 n° ITC Certificat n° : 1488-CPD-0302/W MAJORCOM 56 chemin de la Flamèche 31300 TOULOUSE FRANCE	EN 54-24 Haut parleur pour systèmes d'alarme vocale pour systèmes de détection d'incendie et d'alarme incendie dans les bâtiments
	SPJ-52WHBS Type B

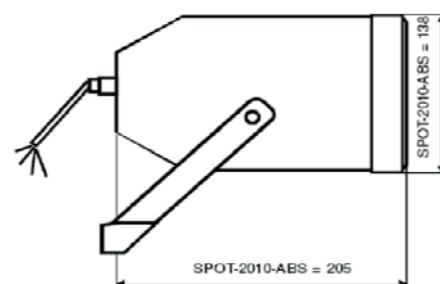
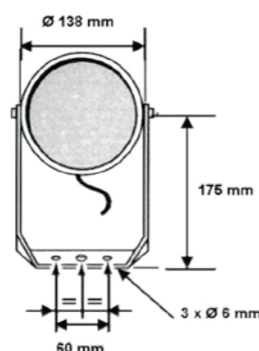
SPOT2010-EN5424

Projecteur de son 20W

- Haute Intelligibilité
- Indice de protection IP 55
- Polyvalent et discret
- Installation simple et rapide
- Le SPOT2010-EN5424 est un diffuseur sonore de type projecteur de son de 20W, doté d'un haut-parleur bi-cône.
- Son système de fixation facilite son orientation et garantit une installation simple et rapide : fixé au mur ou au plafond.
- Fabriqué en ABS, il résiste aux intempéries, aux chocs et à la corrosion. Il peut donc être installé dans tous types d'environnement.



 n° 1293 17 Certificat n° : 1293-CPR-0568 BOUYER 1270, avenue de Toulouse 82000 MONTAUBAN FRANCE	EN 54-24 <small>Haut parleur pour systèmes d'alarme vocale pour systèmes de détection d'incendie et d'alarme incendie dans les bâtiments</small>
	SPOT2010-EN5424 Type B



Modèle	SPOT2010-EN5424
Puissance nominale	20 W
Puissance 100 V	20 / 10 / 5 W
Bande passante	110 - 17 000 Hz
Impédance	20 W : 0,5 kΩ / 10 W : 1 kΩ / 5 W : 1,8 kΩ
Sensibilité (1W/1m)	100 dB
SPL Max 1m	112 dB / 20W
Directivité (-6dB)	500 Hz : 180° 4 KHz : 75°
Haut-parleur	bi-cône Ø 12,5 cm
Dimensions	Ø 138 x 205 mm
Entraxe fixation	2 x 60 mm
Poids	1,6 kg
Matière	ABS + Grille Alu
Indice protection	IP55
Couleur	Blanc
Connexion	Borniers

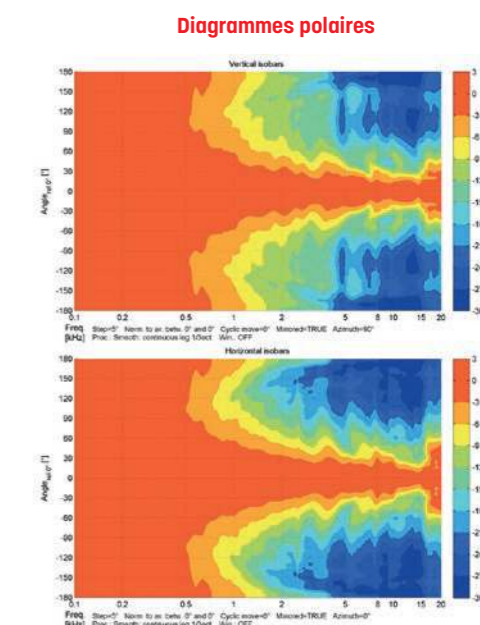
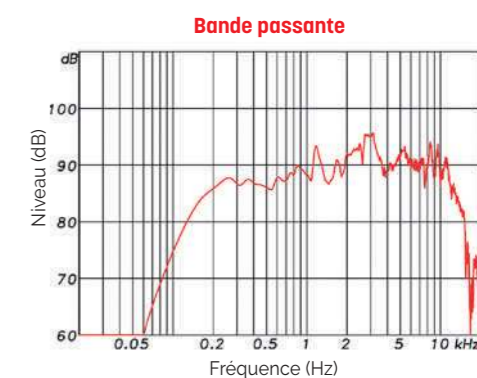
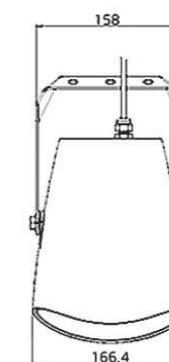
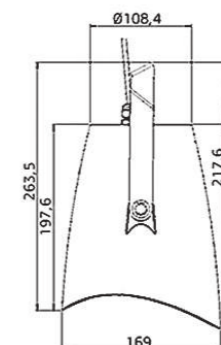
IMPI 520T VA

Projecteur de son design 20 W

- Ce projecteur de son design 20 W à la forme concave étonnante est équipé d'un haut-parleur large bande 130 mm et d'un transformateur 100 V avec 3 réglages de puissance 20/10/5 W.
- Acoustiquement, ce projecteur design convainc à tous les niveaux. Grâce à un alignement de phase intelligent et à un résonateur médium de haute qualité, l'enceinte offre une caractéristique sonore proche d'un système 2 voies.
- De plus, la très large dispersion assure une couverture sonore homogène.
- Le boîtier en plastique ABS robuste RAL 9016 et le support de montage en aluminium garantissent une installation durable.
- L'entrée de câble s'effectue via un presse-étoupe (PG11). Le bornier céramique 2x2 pôles et le fusible thermique intégrés ainsi que le traitement contre l'humidité du haut-parleur garantissent une sécurité supplémentaire.



Modèle	IMPI 520T VA
Corps et grille	ABS, Aluminium
Puissance nominale	20 W
Impédance nominale	500 Ω
Puissance 100 V	20 / 10 / 5 W
Impédance	500 / 1000 / 2000 Ω
Bande passante	142 - 14 300 Hz
Sensibilité (1W/1m)	88,4 dB
SPL MAX 1m	100 dB
Directivité (H-V) à 500 Hz	360°
Directivité (H-V) à 1 kHz	155° - 220°
Directivité (H-V) à 2 kHz	95° - 85°
Directivité (H-V) à 4 kHz	80° - 85°
HP	5"
Membrane	PP polypropylène
Dimensions (LxPxH)	166,4 x 283,5 x 169 mm
Poids	1,76 kg
Température utilisation	-25 à +70°C
Indice protection	IP65
Couleur	RAL 9016



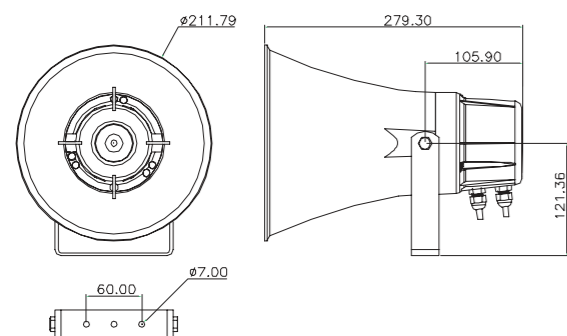
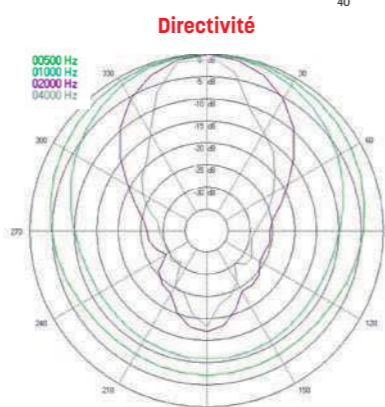
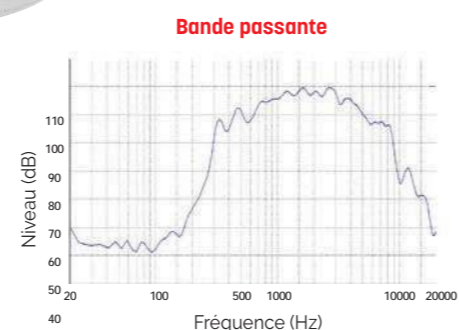
 n° 1438 22 Certificat n° : 1438-CPR-0869 MAJORCOM® 56 chemin de la Flambrère 31300 TOULOUSE FRANCE	EN 54-24 <small>Haut parleur pour systèmes d'alarme vocale pour systèmes de détection d'incendie et d'alarme incendie dans les bâtiments</small>
	IMPI 520T VA Type B

PHS-81T30BS**Chambre de compression 30 W**

- Enceinte à haut rendement
- Reproduction vocale de haute qualité
- Protection contre l'eau et la poussière, IP 66
- Le haut-parleur à chambre de compression à haut rendement restitue fidèlement la parole avec une excellente répartition sonore et peut être utilisé dans un large éventail d'applications extérieures. Solution idéale pour les terrains de sport, les parcs, les usines et les piscines extérieures.
- Le haut-parleur est doté d'un bornier céramique, d'un fusible thermique et de câbles résistants aux températures élevées.
- Un étrier de fixation universel en acier inoxydable et des vis (AISI 316) sont inclus pour une installation flexible.



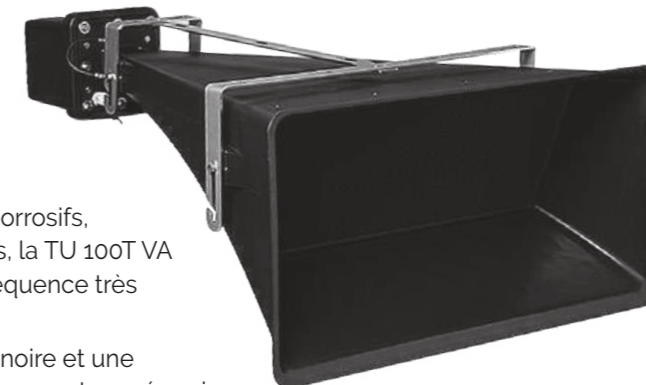
Modèle	PHS-81T30BS
Corps et grille	ABS Antifeu
Puissance nominale	30 W
Impédance nominale	333 Ω
Puissance 100 V	30 / 15 / 7,5 / 3,75 W
Impédance	333 / 666 / 1333 / 2667 Ω
Bande passante	340 Hz - 9 kHz
Sensibilité (1W/1m)	108 dB
SPL MAX 1m	123 dB
Directivité (H-V) à 500 Hz	200°
Directivité (H-V) à 1 kHz	120°
Directivité (H-V) à 2 kHz	60°
Directivité (H-V) à 4 kHz	30°
Dimensions (mm)	Ø 212 x 280
Poids	2,05 kg
Température utilisation	-25 à +70°C
Indice protection	IP66
Couleur	Blanc



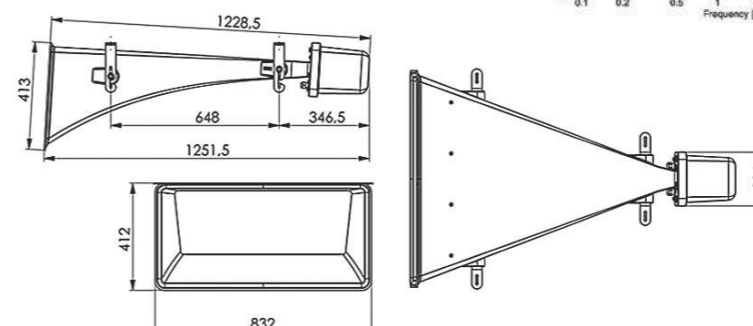
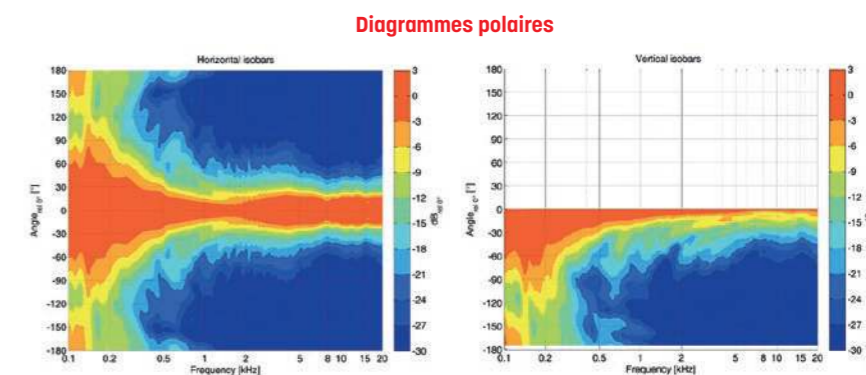
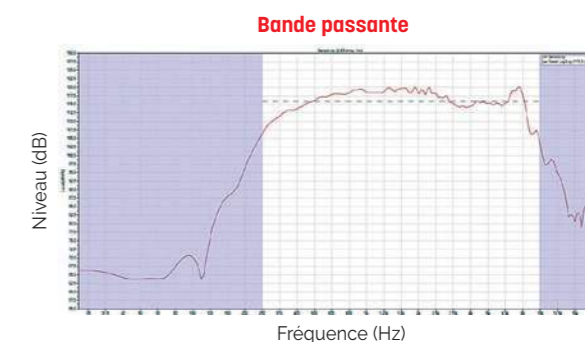
 Certificat n°: 1488-CPD-0314/W	EN 54-24 Haut parleur pour systèmes d'alarme vocale pour systèmes de détection d'incendie et d'alarme incendie dans les bâtiments
	PHS-81T30BS Type B

TU 100T VA**Chambre à compression 100 W**

- Cette chambre à compression a été conçue pour les zones où le bruit ambiant est extrêmement élevé et convient aux applications intérieures et extérieures comme les tunnels.
- Construite pour résister aux contaminants atmosphériques corrosifs, aux niveaux d'humidité élevés et aux températures extrêmes, la TU 100T VA offre un niveau de pression sonore élevé, une réponse en fréquence très équilibrée et une distorsion très faible.
- Avec un boîtier en plastique ignifugé (UL 94 V-0) de couleur noire et une protection IP 65, la TU 100T VA est également équipée d'un connecteur céramique et d'un fusible thermique. Le haut-parleur à pavillon 100 W de haute qualité offre une bobine mobile CCAR de haute performance. Des presse-étoupes robustes 2 x PG13,5 sont également fournis.
- Installation robuste grâce à des supports et des vis en acier inoxydable V4A (1.4401 selon ISO 3506 / EN 10088-3 ; AISI 316).
- La TU 100T VA fournit des notifications vocales intelligibles sur une grande distance, ce qui permet de réduire le nombre de haut-parleurs nécessaires. C'est un haut-parleur d'alarme vocale certifié selon la norme EN 54-24 et aucun égaliseur supplémentaire n'est nécessaire pour répondre aux exigences de réponse en fréquence de la norme.



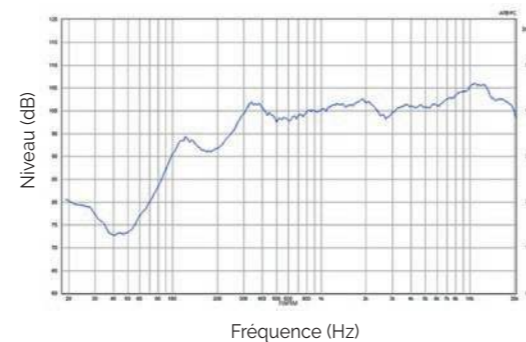
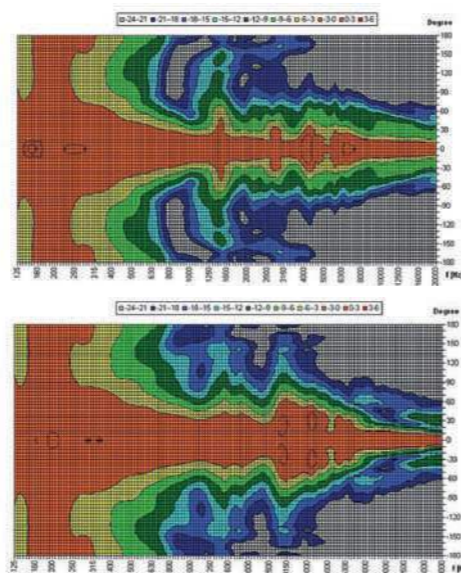
Modèle	TU 100T VA
Corps et grille	ABS
Puissance nominale	100 W
Impédance nominale	100 Ω
Puissance 100 V	100 / 50 / 25 W
Impédance	100 / 200 / 400 Ω
Bande passante	280 à 9 000 Hz
Sensibilité (1W/1m)	113,9 dB
SPL MAX 1m	131,9 dB
Directivité (H-V) à 500 Hz	58° - 35°
Directivité (H-V) à 1 kHz	35° - 25°
Directivité (H-V) à 2 kHz	40° - 20°
Directivité (H-V) à 4 kHz	54° - 15°
Dimensions (LxPxH)	1251,5 x 832 x 413 mm
Poids	16 kg
Température utilisation	-25 à +70°C
Indice protection	IP 65
Couleur	Noir



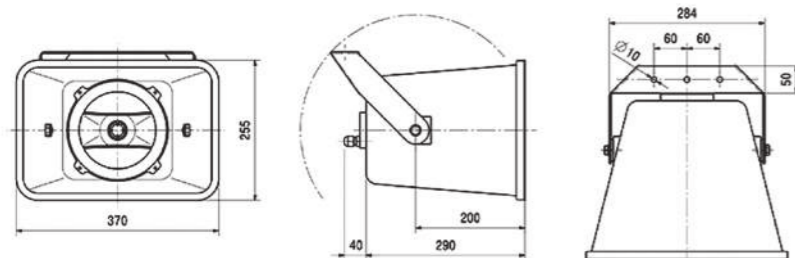
 n° 1438 Certificat n°: 1438-CPR-0908	EN 54-24 Haut parleur pour systèmes d'alarme vocale pour systèmes de détection d'incendie et d'alarme incendie dans les bâtiments
	TU 100T VA Type B

CS 532T VA**Enceinte à pavillon 2 voies 30 W**

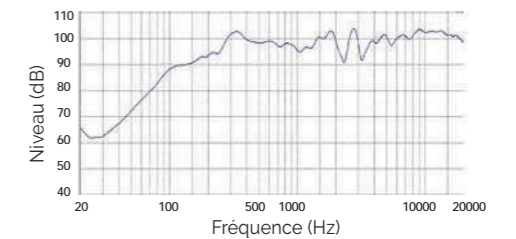
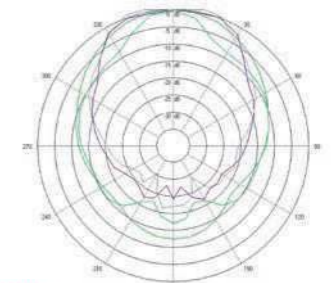
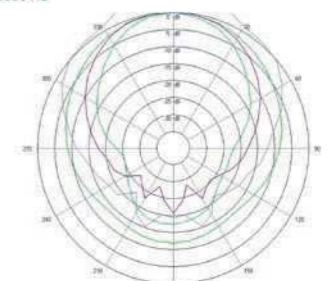
- Cette enceinte 2 voies 30 W est équipée d'un transformateur de ligne 100 V avec 4 réglages de puissance 30/15/7,5/3,75 W.
- Le boîtier en ABS résistant aux chocs RAL 7035 garantit une stabilité à long terme.
- Pour plus de fiabilité, un connecteur céramique et un fusible thermique sont fournis.
- Le haut-parleur est également protégé contre les influences environnementales avec une classe de protection élevée IP 66. Fixation par support universel en aluminium inoxydable.

**Bande passante****Diagrammes polaires**

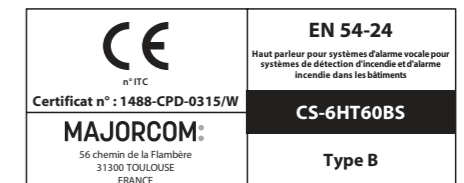
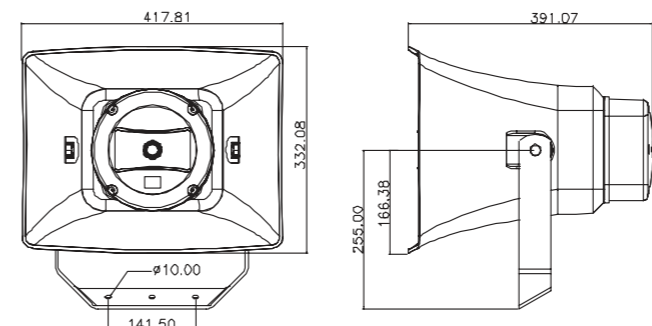
Modèle	CS 532T VA
Corps et grille	ABS, Aluminium
Puissance nominale	30 W
Impédance nominale	333 Ω
Puissance 100 V	30 / 15 / 7,5 / 3,75 W
Impédance	333 / 666 / 1333 / 2667 Ω
Bande passante	65 Hz - 24 kHz
Sensibilité (1W/1m)	98,1 dB
SPL MAX 1m	112 dB
Directivité (H-V) à 500 Hz	190° - 205°
Directivité (H-V) à 1 kHz	70° - 90°
Directivité (H-V) à 2 kHz	85° - 90°
Directivité (H-V) à 4 kHz	80° - 110°
HP	5" + Driver
Membrane	PP polypropylène
Dimensions (LxPxH)	370 x 255 x 291 mm
Poids	4,9 kg
Température utilisation	-25 à +70°C
Indice protection	IP66
Couleur	RAL 9016

**CS-6HT60BS****Haut-parleur à pavillon 2 voies 60 W**

- L'enceinte longue portée CS-6HT60BS est équipée d'un système deux voies, offrant ainsi une plage de fréquences étendue et une haute sensibilité, ce qui en fait un appareil idéal pour une reproduction vocale et musicale de qualité.
- Avec son pavillon à directivité contrôlée et ses deux transducteurs, l'un pour les basses fréquences et l'autre pour les aigües, cette enceinte rectangulaire unique produit un son d'une pureté stupéfiante.
- Le pavillon est étanche et peut être utilisé dans des milieux très humides. Il est par conséquent adapté aux applications en extérieur telles que les terrains de sport, les stades, les parcs d'attraction, les salles d'exposition et les aéroports, ainsi qu'aux applications utilisées dans les systèmes de sonorisation et d'évacuation.

**Bande passante****Directivité horizontale****Directivité verticale**

Modèle	CS-6HT60BS
Corps et grille	ABS antifeu
Puissance nominale	60 W
Impédance nominale	167 Ω
Puissance 100 V	60 / 30 / 15 / 7,5 W
Impédance	167 / 333 / 666 / 1333 Ω
Bande passante	100 Hz - 20 000 Hz
Sensibilité (1W/1m)	98 dB
SPL MAX 1m	113 dB
Directivité (H-V) à 500 Hz	100° - 140°
Directivité (H-V) à 1 kHz	40° - 70°
Directivité (H-V) à 2 kHz	80° - 90°
Directivité (H-V) à 4 kHz	80° - 150°
HP	6,5" + tweeter 2,5"
Dimensions [LxPxH]	332 x 391 x 418 mm
Poids	7,05 kg
Température utilisation	-25 à +70°C
Indice protection	IP66
Couleur	Blanc



PS 8150T/W VA - PS 8150T/B VA

Enceintes à pavillon 2 voies 150 W

- Ce haut-parleur à pavillon coaxial 2 voies est conçu aussi bien pour les applications intérieures qu'extérieures !
- Certifié EN 54-24, il fournit une qualité musicale de premier plan.
- Le PS 8150T VA délivre un son équilibré et puissant pour une grande variété d'applications telles que les aéroports, les grands magasins, les stades et bien d'autres. Cette enceinte professionnelle de 150 W est équipée d'un impressionnant système bass-reflex à 2 voies, composé d'un woofer de 8" et d'un moteur HF haute performance avec crossover à 2,5 kHz.
- L'enceinte propose 3 choix de puissance 100 V différentes 150/75/38 W et un fonctionnement en basse impédance est également possible.
- Le boîtier robuste en ABS blanc résistant aux chocs avec grille en aluminium de forme hexagonale en métal offre une protection de boîtier IP66.
- Le raccordement se fait facilement par un bornier à vis à l'arrière de l'enceinte, protégé par une plaque de recouvrement avec 2 presse-étoupes PG11.
- Le support de montage en métal à inclinaison réglable permet une installation simple et sûre. Un filin de sécurité est inclus dans la livraison.

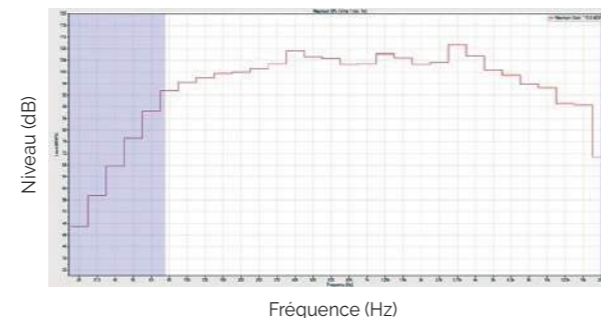


PS 8150T/W VA (Blanc)

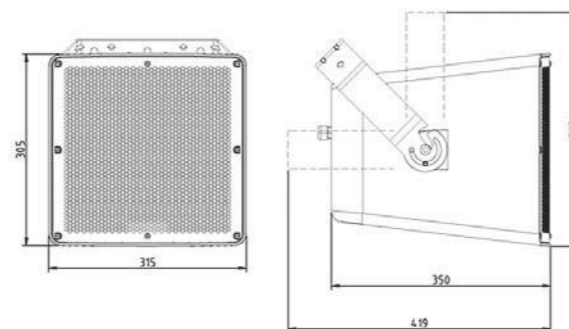
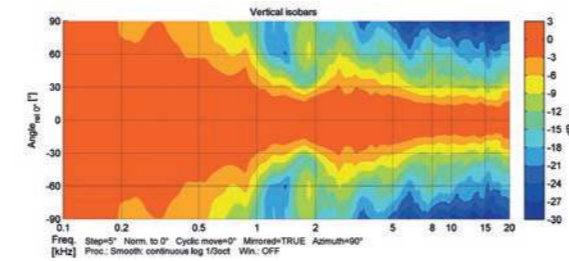
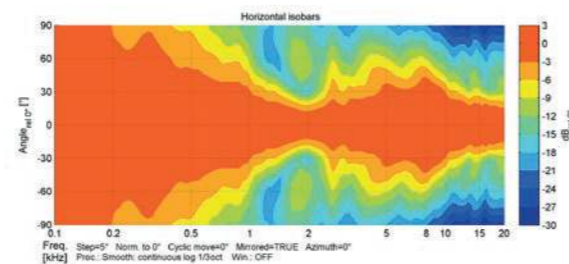


PS 8150T/B VA (Noir)

Bande passante



Diagrammes polaires



 n° 1438 22 Certificat n° : 1438-CPR-0855 MAJORCOM 56 chemin de la Flambrère 31300 TOULOUSE FRANCE	EN 54-24 Haut parleur pour systèmes d'alarme vocale pour systèmes de détection d'incendie et d'alarme incendie dans les bâtiments
	PS 8150T/W VA PS 8150T/B VA Type B

Modèle	PS 8150T/W VA - PS 8150T/B VA
Corps et grille	ABS, Aluminium
Puissance nominale	150 W
Impédance nominale	67 Ω
Puissance 100 V	150 / 75 / 38 W
Impédance	67 / 133 / 263 Ω
Bande passante	75 - 20 000 Hz
Sensibilité (1W/1m)	96,7 dB
SPL MAX 1m	116,8 dB
Directivité (H-V) à 500 Hz	170° - 180°
Directivité (H-V) à 1 kHz	79° - 80°
Directivité (H-V) à 2 kHz	50° - 62°
Directivité (H-V) à 4 kHz	85° - 70°
HP	8" + Driver
Membrane	PP polypropylène
Dimensions (LxHxP)	315 x 305 x 350 mm
Poids	11,85 kg
Température utilisation	-25 à +70°C
Indice protection	IP66
Couleur	Blanc

PS 8250T/W VA - PS 8250T/B VA

Enceintes à pavillon 2 voies 250 W

- Ce haut-parleur à pavillon coaxial 2 voies est conçu aussi bien pour les applications intérieures qu'extérieures !
- Certifié EN 54-24, il fournit une qualité musicale de premier plan.
- Le PS 8250TVA délivre un son équilibré et puissant pour une grande variété d'application, tels que les aéroports, les grands magasins, les stades et bien d'autres. Cette enceinte professionnelle de 250 W est équipée d'un impressionnant système bassreflex à 2 voies, composé d'un woofer de 12" et d'un moteur HF haute performance avec crossover à 2,5 kHz.
- L'enceinte propose 3 prises de puissance 100V différentes 250/125/63W, un fonctionnement en basse impédance est également possible.
- Le boîtier robuste en ABS résistant aux chocs avec grille en aluminium de forme hexagonale en métal offre une protection de boîtier IP66.
- Le raccordement se fait facilement par un bornier à vis à l'arrière de l'enceinte, protégé par une plaque de recouvrement avec 2 presse-étoupes PG11.
- Le support de montage en métal à inclinaison réglable permet une installation simple et sûre. Une corde de sécurité est incluse dans la livraison.

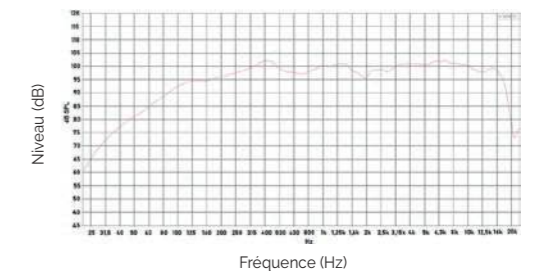


PS 8250T/W VA (Blanc)

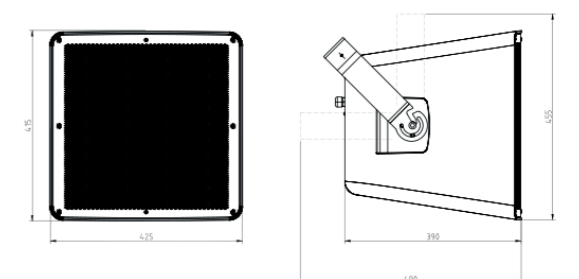
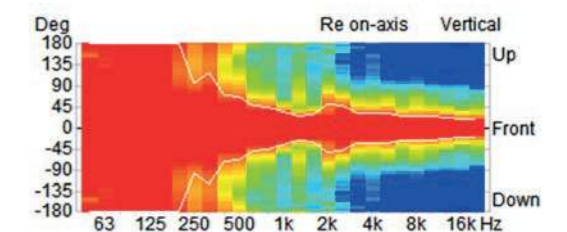
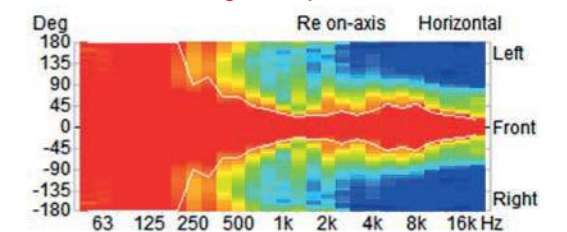


PS 8250T/B VA (Noir)

Bande passante



Diagrammes polaires



 n° 1438 22 Certificat n° : 1438-CPR-0855 MAJORCOM 56 chemin de la Flambrère 31300 TOULOUSE FRANCE	EN 54-24 Haut parleur pour systèmes d'alarme vocale pour systèmes de détection d'incendie et d'alarme incendie dans les bâtiments
	PS 8250T/W VA PS 8250T/B VA Type B

Modèle	PS 8250T/W VA - PS 8250T/B VA
Corps et grille	ABS, Aluminium
Puissance nominale	250 W
Impédance nominale	40 Ω
Puissance 100 V	250 / 125 / 63 W (80 Ω)
Impédance	40 / 80 / 158 Ω
Bande passante	75 - 20 000 Hz
Sensibilité (1W/1m)	98,5 dB
SPL MAX 1m	122,5 dB
Directivité (H-V) à 500 Hz	138° - 152°
Directivité (H-V) à 1 kHz	60° - 70°
Directivité (H-V) à 2 kHz	90° - 110°
Directivité (H-V) à 4 kHz	80° - 70°
HP	12" + Driver
Membrane	PP polypropylène
Dimensions (LxHxP)	390 x 425 x 418 mm
Poids	18,9 kg
Température utilisation	-25 à +70°C
Indice protection	IP 66
Couleur	Blanc / Noir

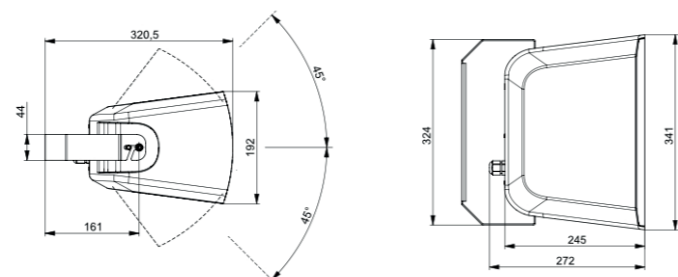
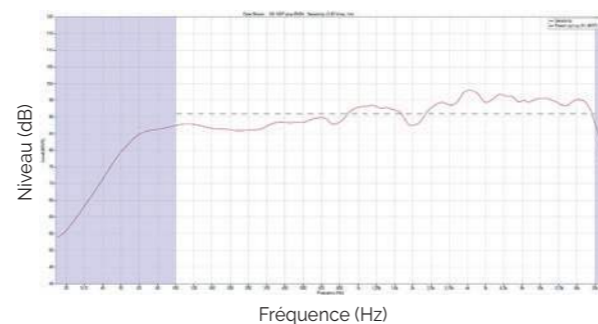
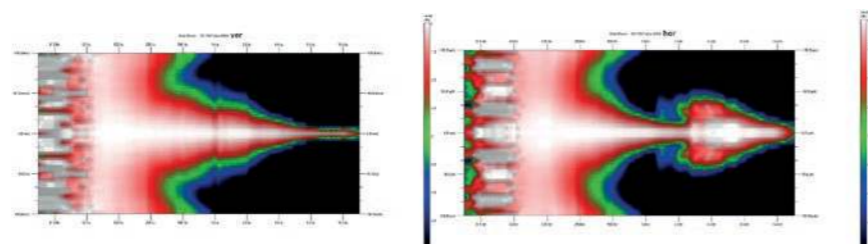
NEW

XS 100T VA**Enceinte de puissance compacte 25/50/100 W**

- Le XS 100T VA est un haut-parleur de puissance compact, doté de la technologie du guide d'ondes. Qu'il s'agisse de salles de sport, de halls d'exposition ou de scènes, le XS 100T VA offre une expérience sonore exceptionnelle avec une excellente intelligibilité de la parole, certifié conformément à la norme EN 54-24.
- Conçu dans un boîtier ABS résistant aux chocs avec une grille en aluminium, le XS 100T VA est disponible en blanc. L'enceinte de 100W est équipée de 2 woofers médium-basse de 4", d'un système bass-reflex à 2 voies et d'un tweeter haute performance avec guide d'ondes.
- Un commutateur de tweeter permet d'augmenter de 4 dB la correction du son dans les installations près des murs et du plafond. Le haut-parleur offre 4 réglages différents de la puissance à 100V. Le fonctionnement en basse impédance est également possible.
- Le haut-parleur est étanche avec un indice de protection IP66. Un support robuste en aluminium permet un montage flexible, à l'intérieur comme à l'extérieur.
- Ce haut-parleur est également disponible en version line array (XS 100T VA ARRAY).**



Modèle	XS 100T VA
Puissance	25/50/100 W
Impédance (100V)	100/200/400 or 1x4 Ω
Bande passante	49-22.000 Hz
SPL, Pmax/4m	95,1 dB
Sensibilité (1W/1m)	86,3 dB
Directivité (H-V) -6dB, 500Hz	160° - 230°
Directivité (H-V) -6dB, 1KHz	65° - 140°
Directivité (H-V) -6dB, 2KHz	120° - 100°
Directivité (H-V) -6dB, 4KHz	145° - 68°
Dimensions	341 x 245 x 192 mm
Indice protection	IP66
Poids	6,5 kg
Température utilisation	-25 à +70 °C
Installation	Support de fixation (inclus)
Connecteur	Borne à vis
Diamètre des bornes	2,3 mm
Passage maximal du câble	4 mm ²
Couleur	Blanc

**Bande passante****Diagrammes polaires**

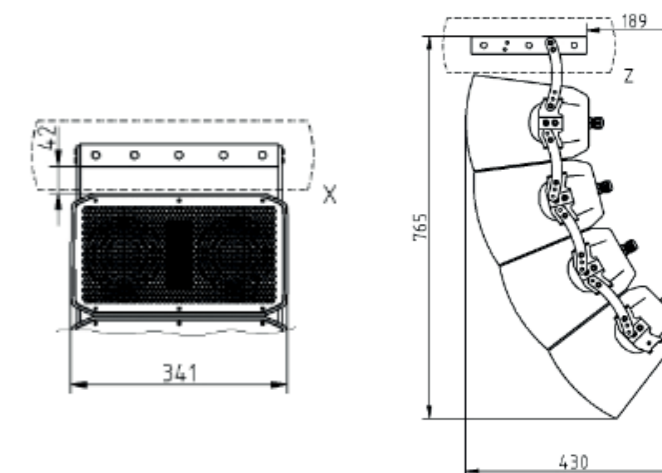
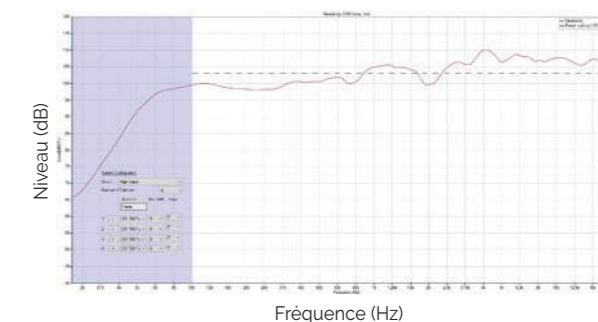
 n°1438 22 Certificat n° : 1438-CPR-1023 MAJORCOM 56 chemin de la Flamèche 31300 TOULOUSE FRANCE	EN 54-24 Haut parleur pour systèmes d'alarme vocale pour systèmes de détection d'incendie et d'alarme incendie dans les bâtiments
	XS 100T VA Type B

XS 100T VA ARRAY**Line Array compact 4x100W**

- Le XS 100T VA ARRAY combine les points forts du XS 100T VA dans un système de haut-parleurs capable de couvrir des zones encore plus vastes avec une excellente intelligibilité de la parole, certifié selon la norme EN 54-24. Ce line array compact se compose de 4 modules montés sur un support en acier. La directivité de chaque module peut être réglée : 0, 5, 10 et 15°. Il peut ainsi s'adapter à tous les défis acoustiques, à l'intérieur comme à l'extérieur. Le haut-parleur est étanche et bénéficie d'un indice de protection IP66. Une corde de sécurité est incluse.
- Conçu dans un boîtier ABS résistant aux chocs avec une grille en aluminium, le XS 100T VA ARRAY est disponible en blanc. Chacune des enceintes de 100 W est équipée de 2 haut-parleurs de graves moyens de 4", d'un système bass-reflex à 2 voies et d'un tweeter haute performance doté d'un guide d'ondes.
- Un commutateur de tweeter permet d'augmenter de 4 dB la correction du son dans les installations près des murs et du plafond. Le haut-parleur offre 4 réglages différents de la puissance à 100V. Le fonctionnement en basse impédance est également possible.
- Ces haut-parleurs sont également disponibles individuellement (XS 100T VA).**



Modèle	XS 100T VA ARRAY
Puissance	4 x 100/50/25 W
Impédance (100V)	4 x 100/200/400 or 1x4 Ω
Bande passante	50-22.000 Hz (Tweeter odB)
Sensibilité (1W/1m)	92 dB
Directivité (H-V) -6dB, 500Hz	182° - 62°
Directivité (H-V) -6dB, 1KHz	78° - 30°
Directivité (H-V) -6dB, 2KHz	82° - 11°
Directivité (H-V) -6dB, 4KHz	175° - 10°
Dimensions	0° : 341 x 852 x 274 mm 45° : 341 x 765 x 430 mm
Indice protection	IP66
Poids	30 kg
Installation	Support de fixation (inclus)
Connecteur	Borne à vis
Diamètre des bornes	2,3 mm
Passage maximal du câble	4 mm ²
Couleur	Blanc

**Bande passante**

 n°1438 22 Certificat n° : 1438-CPR-1023 MAJORCOM 56 chemin de la Flamèche 31300 TOULOUSE FRANCE	EN 54-24 Haut parleur pour systèmes d'alarme vocale pour systèmes de détection d'incendie et d'alarme incendie dans les bâtiments
	XS 100T VA ARRAY Type B

Nos systèmes sont conformes en tous points aux exigences des normes européennes EN 54 et internationales ISO. Ces certifications, qui sont pour vous un vrai gage de qualité et de fiabilité, vous assurent une totale tranquillité d'esprit et la sécurité du public concerné, "in fine".



Le marquage CE de nos produits garantit le respect de la réglementation européenne en matière de sécurité, de santé et de protection de l'environnement et permet leur libre circulation au sein de l'Union Européenne.



signifie *Restriction of the use of certain Hazardous Substances in electrical and electronic equipment*, c'est-à-dire "restriction de l'utilisation de certaines substances dangereuses dans les équipements électriques et électroniques". Nos produits respectent la directive européenne RoHS (2002/95/CE) visant à limiter l'utilisation de certains métaux lourds et autres matières nocives.



Nos produits **EN-54** sont conformes aux exigences européennes de sécurité des systèmes de détection et d'alarme incendie.



EN 54-16 concerne l'élément central du système d'alarme incendie vocale.



EN 54-24 concerne les composants des systèmes d'alarme vocale (Haut-Parleurs).

EN 54-4 concerne l'équipement d'alimentation électrique.



Nos produits **ISO 7240** sont conformes aux exigences internationales de sécurité des systèmes de détection d'incendie et d'alarme.

ISO 7240-24 concerne les haut-parleurs pour système d'alarme vocale.



DANTE est le plus récent des standards de réseaux destinés à l'audio développé par Audinate. Il respecte la norme Ethernet standard et est compatible avec le futur standard AVB. Avantage : un nombre de canaux élevé et multi-formats, faible latence, redondance native, configuration automatique du réseau, utilisation de hardware Ethernet standard.



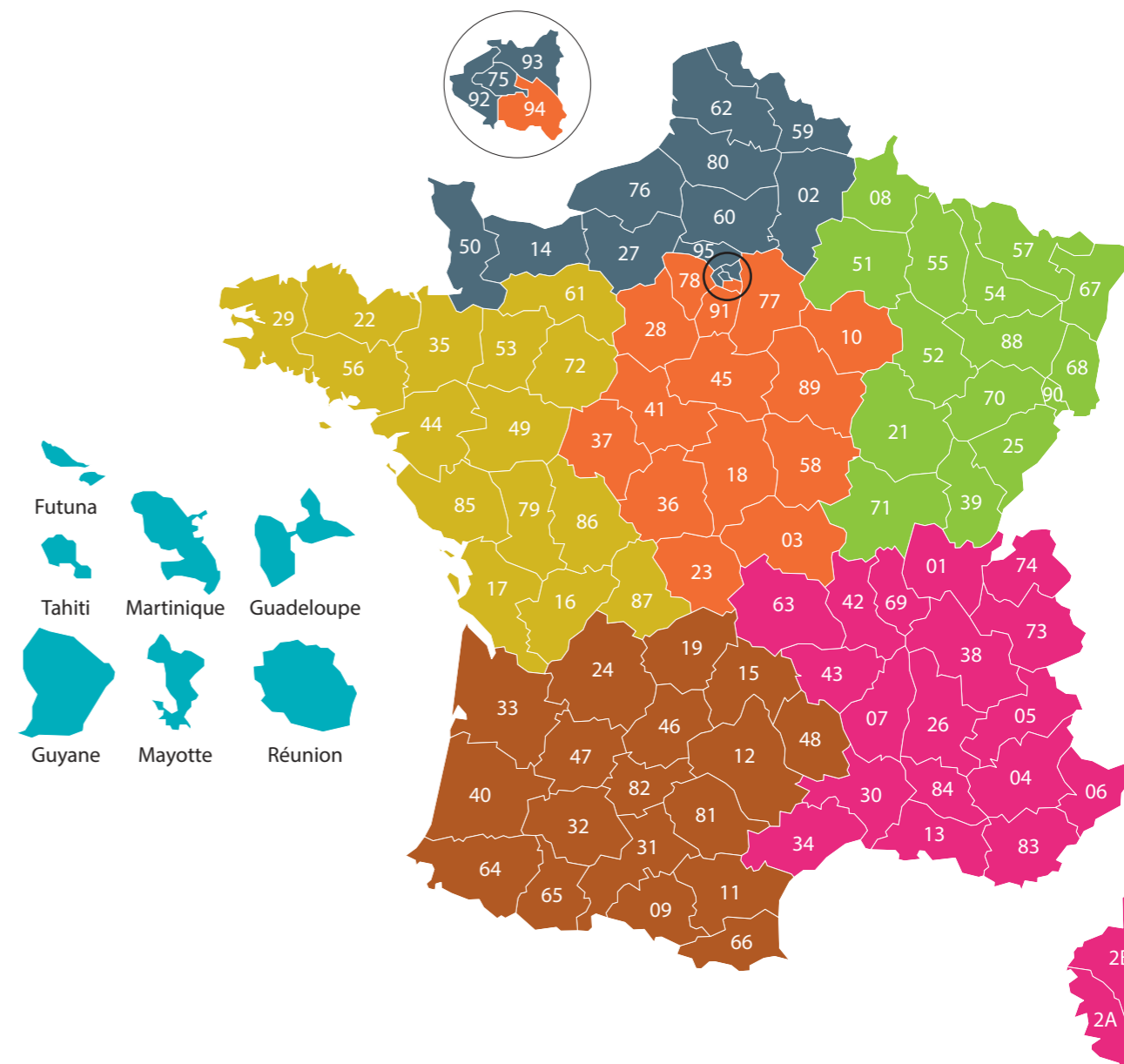
La loi N°2005-102 du 11 février 2005 stipule que "les établissements existants recevant du public doivent être tels que toute personne handicapée puisse y accéder, y circuler et y recevoir les informations qui y sont diffusées, dans les parties ouvertes au public". Dans ce cadre, la mise en place d'amplificateur de boucle d'induction magnétique pour malentendants aux caisses, guichets, salles de réunions, de conférences, de spectacles..., s'impose. Ceci ne s'applique pas uniquement aux E.R.P. mais aussi aux professions libérales et aux commerçants.

MAJORCOM certifiée ISO 9001

La certification du système de gestion de la qualité ISO 9001:2015 démontre l'engagement de MAJORCOM à produire un service de qualité et à satisfaire ses clients de même qu'à améliorer constamment ses systèmes de gestion de la qualité. L'octroi d'un certificat ISO 9001:2015 de la part d'une société aussi prestigieuse que BUREAU VERITAS met en évidence une qualité élevée, preuve aussi que MAJORCOM se conforme aux principes de gestion de la qualité, reconnus au plus haut niveau international.



MAJORCOM a mis en place un réseau commercial national et export divisé en 7 zones, pour répondre à vos besoins en toutes circonstances.



OUEST
ouest@majorcom.fr

NORD
nord.paris@majorcom.fr

CENTRE
centre@majorcom.fr

DOM-TOM - EXPORT
export@majorcom.fr

NORD-EST
nord.est@majorcom.fr

SUD-OUEST
sud.ouest@majorcom.fr

RHÔNE-ALPES/PACA
centre.est@majorcom.fr

MAJORCOM:

Des systèmes de sonorisation conçus sur mesure
par un **Bureau d'Etudes, une R&D, un SAV**
et des fonctions support fortement impliqués.

www.majorcom.fr



PRODUITS



SOLUTIONS



SERVICES



SUPPORT

56, chemin de la Flambère - 31300 Toulouse
Tél. 05 61 31 86 87 • Fax 05 61 31 87 73 • commercial@majorcom.fr